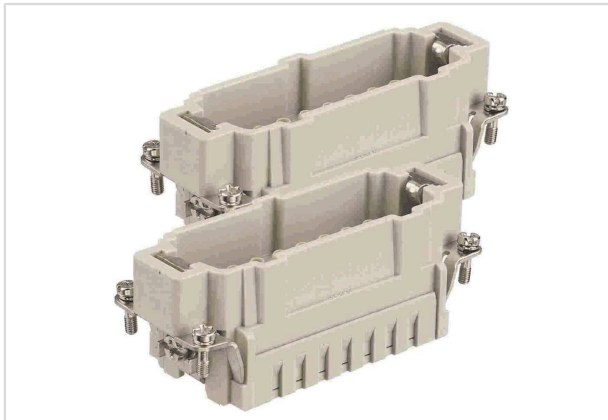


Han E 16 POS. M INSERT CRIMP



Das Bild dient lediglich illustrativen Zwecken. Bitte beachten Sie die Produktbeschreibung.

Artikelnummer	09 33 016 2612
Beschreibung	Han E 16 POS. M INSERT CRIMP
HARTING eCatalogue	https://harting.com/09330162612

Bezeichnung

Kategorie	Einsätze
Baureihe	Han E [®]
Beschreibung	weiterführende Bedruckung

Ausführung

Anschlussart	Crimpanschluss
Geschlecht	Stift
Baugröße	32 B
Kontaktanzahl	32
PE-Kontakt	ja
Kontaktkennzeichnung	17 ... 32
Hinweise	Crimpkontakte bitte separat bestellen. Zur Komplettbestückung sind zwei Einsätze erforderlich!

Technische Kennwerte

Leiterquerschnitt	0,14 ... 4 mm ²
Leiterquerschnitt [AWG]	AWG 26 ... AWG 12
Bemessungsstrom	16 A
Bemessungsspannung	500 V
Bemessungsstoßspannung	6 kV
Verschmutzungsgrad	3
Bemessungsspannung nach UL	600 V
Bemessungsspannung nach CSA	600 V



Pushing Performance
Since 1945

Technische Kennwerte

Isolationswiderstand	>10 ¹⁰ Ω
Anzugsdrehmoment	1,2 Nm PE-Schraube M4
Empfohlener Schraubendreher	Schlitz 0,8 x 4,5 PH2
Grenztemperatur	-40 ... +125 °C
Steckzyklen	≥500

Materialeigenschaften

Werkstoff Einsatz	Polycarbonat (PC)
Farbe Einsatz	RAL 7032 (kieselgrau)
Materialbrennbarkeitsklasse nach UL 94	V-0
RoHS	konform
ELV Status	konform
China RoHS	e
REACH Annex XVII Stoffe	nicht enthalten
REACH ANNEX XIV Stoffe	nicht enthalten
REACH SVHC Stoffe	nicht enthalten
California Proposition 65 Stoffe	ja
California Proposition 65 Stoffe	Blei Nickel
Brandschutz in Schienenfahrzeugen	EN 45545-2 (2020-08)
Anforderungssatz mit Gefährdungsstufen	R22 (HL 1-3) R23 (HL 1-3)

Normen und Zulassungen

Normen	IEC 60664-1 IEC 61984
UL / CSA	UL 1977 ECBT2.E235076 UL 2237 PVVA2.E318390 CSA-C22.2 No. 182.3 PVVA8.E318390
Zulassungen	DNV GL

Kaufmännische Daten

Packungsgröße	1
Nettogewicht	56,54 g
Ursprungsland	Deutschland



Pushing Performance
Since 1945

Kaufmännische Daten

europäische Zolltarifnummer	85366990
GTIN	5713140051331
eCl@ss	27440205 Kontakteinsatz für Industriesteckverbinder
ETIM	EC000438
UNSPSC 24.0	39121522