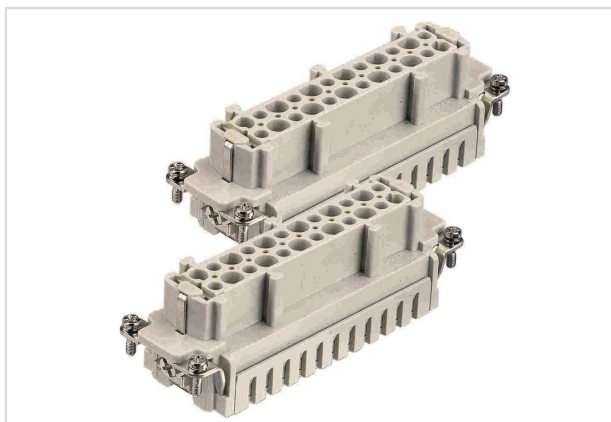


## Han ES 24 POS. F INSERT CAGECLAMP



Das Bild dient lediglich illustrativen Zwecken. Bitte beachten Sie die Produktbeschreibung.

Artikelnummer	09 33 024 2726
Beschreibung	Han ES 24 POS. F INSERT CAGECLAMP
HARTING eCatalogue	<a href="https://harting.com/09330242726">https://harting.com/09330242726</a>

### Bezeichnung

Kategorie	Einsätze
Baureihe	Han <sup>®</sup> ES
Beschreibung	weiterführende Bedruckung

### Ausführung

Anschlussart	Käfigzugfederanschluss
Geschlecht	Buchse
Baugröße	48 B
Kontaktanzahl	48
PE-Kontakt	ja
Kontaktkennzeichnung	25 ... 48
Hinweise	Zur Komplettbestückung sind zwei Einsätze erforderlich!

### Technische Kennwerte

Leiterquerschnitt	0,14 ... 2,5 mm <sup>2</sup>
Leiterquerschnitt [AWG]	AWG 26 ... AWG 14
Bemessungsstrom	16 A
Bemessungsspannung	500 V
Bemessungsstoßspannung	6 kV
Verschmutzungsgrad	3
Bemessungsspannung nach UL	600 V
Bemessungsspannung nach CSA	600 V
Isolationswiderstand	>10 <sup>10</sup> Ω



Pushing Performance  
Since 1945

## Technische Kennwerte

Durchgangswiderstand	≤3 mΩ
Abisolierlänge	7 ... 9 mm
Anzugsdrehmoment	1,2 Nm PE-Schraube M4
Empfohlener Schraubendreher	Schlitz 0,8 x 4,5 PH2
Grenztemperatur	-40 ... +125 °C
Steckzyklen	≥500

## Materialeigenschaften

Werkstoff Einsatz	Polycarbonat (PC)
Farbe Einsatz	RAL 7032 (kieselgrau)
Werkstoff Kontakte	Kupferlegierung
Kontaktoberfläche	versilbert
Materialbrennbarkeitsklasse nach UL 94	V-0
RoHS	konform mit Ausnahme
RoHS-Ausnahmen	6c.: Kupferlegierung mit einem Massenanteil von bis zu 4 % Blei
ELV Status	konform mit Ausnahme
China RoHS	50
REACH Annex XVII Stoffe	nicht enthalten
REACH ANNEX XIV Stoffe	nicht enthalten
REACH SVHC Stoffe	ja
REACH SVHC Stoffe	Potassium 1,1,2,2,3,3,4,4,4-nonafluorobutane-1-sulphonate Blei
ECHA SCIP Nummer	1e38d35d-d1be-4585-8e03-95faccd739bf
California Proposition 65 Stoffe	ja
California Proposition 65 Stoffe	Blei Nickel
Brandschutz in Schienenfahrzeugen	EN 45545-2 (2020-08)
Anforderungssatz mit Gefährdungsstufen	R22 (HL 1-3) R23 (HL 1-3)

## Normen und Zulassungen

Normen	IEC 60664-1 IEC 61984
--------	--------------------------



**Pushing Performance**  
Since 1945

## Normen und Zulassungen

UL / CSA	UL 1977 ECBT2.E235076
	UL 2237 PVVA2.E318390
	CSA-C22.2 No. 182.3 PVVA8.E318390
Zulassungen	DNV GL

## Kaufmännische Daten

Packungsgröße	1
Nettogewicht	95 g
Ursprungsland	Deutschland
europäische Zolltarifnummer	85366990
GTIN	5713140052055
eCl@ss	27440205 Kontakteinsatz für Industriesteckverbinder
ETIM	EC000438
UNSPSC 24.0	39121522