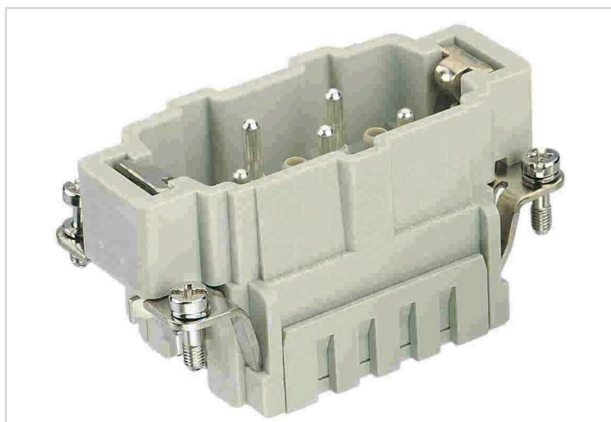


Han 3HvES-M



Das Bild dient lediglich illustrativen Zwecken. Bitte beachten Sie die Produktbeschreibung.

Artikelnummer	09 34 003 2616
Beschreibung	Han 3HvES-M
HARTING eCatalogue	https://harting.com/09340032616

Bezeichnung

Kategorie	Einsätze
Baureihe	Han [®] Hv ES

Ausführung

Anschlussart	Käfigzugfederanschluss
Geschlecht	Stift
Baugröße	10 B
Kontaktanzahl	5
Anzahl Powerkontakte	3
Anzahl Spezialkontakte	2
Spezifikation der Spezialkontakte	Schaltkontakt
PE-Kontakt	ja
Hinweise	Nicht steckkompatibel zu Han Hv E [®] Schraub-/Crimpanschluss

Technische Kennwerte

Leiterquerschnitt	0,14 ... 2,5 mm ²
Leiterquerschnitt [AWG]	AWG 26 ... AWG 14
Bemessungsstrom	16 A
Bemessungsspannung	830 V
Bemessungsstoßspannung	8 kV
Verschmutzungsgrad	3
Bemessungsspannung nach UL	600 V
Bemessungsspannung nach CSA	600 V

Technische Kennwerte

Isolationswiderstand	>10 ¹⁰ Ω
Durchgangswiderstand	≤3 mΩ
Abisolierlänge	7 ... 9 mm
Anzugsdrehmoment	1,2 Nm PE-Schraube M4
Empfohlener Schraubendreher	Schlitz 0,8 x 4,5 PH2
Grenztemperatur	-40 ... +125 °C
Steckzyklen	≥500

Materialeigenschaften

Werkstoff Einsatz	Polycarbonat (PC)
Farbe Einsatz	RAL 7032 (kieselgrau)
Werkstoff Kontakte	Kupferlegierung
Kontaktoberfläche	versilbert
Materialbrennbarkeitsklasse nach UL 94	V-0
RoHS	konform mit Ausnahme
RoHS-Ausnahmen	6c.: Kupferlegierung mit einem Massenanteil von bis zu 4 % Blei
ELV Status	konform mit Ausnahme
China RoHS	50
REACH Annex XVII Stoffe	nicht enthalten
REACH ANNEX XIV Stoffe	nicht enthalten
REACH SVHC Stoffe	ja
REACH SVHC Stoffe	Potassium 1,1,2,2,3,3,4,4,4-nonafluorobutane-1-sulphonate Blei
ECHA SCIP Nummer	1e38d35d-d1be-4585-8e03-95faccd739bf
California Proposition 65 Stoffe	ja
California Proposition 65 Stoffe	Blei Nickel
Brandschutz in Schienenfahrzeugen	EN 45545-2 (2020-08)
Anforderungssatz mit Gefährdungsstufen	R22 (HL 1-3) R23 (HL 1-3)

Normen und Zulassungen

Normen	IEC 60664-1 IEC 61984
--------	--------------------------



Pushing Performance
Since 1945

Normen und Zulassungen

UL / CSA UL 1977 ECBT2.E235076

Kaufmännische Daten

Packungsgröße	1
Nettogewicht	10,6 g
Ursprungsland	Deutschland
europäische Zolltarifnummer	85366990
GTIN	5713140052994
eCl@ss	27440205 Kontakteinsatz für Industriesteckverbinder
ETIM	EC000438
UNSPSC 24.0	39121522
