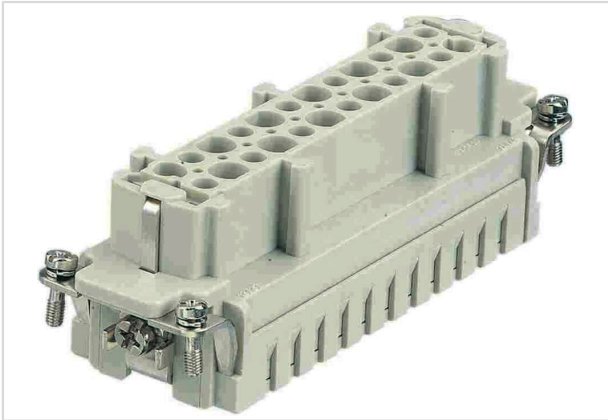


Han 10HvE-F-c



Das Bild dient lediglich illustrativen Zwecken. Bitte beachten Sie die Produktbeschreibung.

Artikelnummer	09 34 010 2702
Beschreibung	Han 10HvE-F-c
HARTING eCatalogue	https://harting.com/09340102702

Bezeichnung

Kategorie	Einsätze
Baureihe	Han Hv E [®]

Ausführung

Anschlussart	Crimpanschluss
Geschlecht	Buchse
Baugröße	24 B
Kontaktanzahl	12
Anzahl Powerkontakte	10
Anzahl Spezialkontakte	2
Spezifikation der Spezialkontakte	Schaltkontakt
PE-Kontakt	ja
Hinweise	Crimpkontakte bitte separat bestellen.

Technische Kennwerte

Leiterquerschnitt	0,5 ... 4 mm ²
Leiterquerschnitt [AWG]	AWG 20 ... AWG 12
Bemessungsstrom	16 A
Bemessungsspannung	830 V
Bemessungsstoßspannung	8 kV
Verschmutzungsgrad	3
Bemessungsspannung nach UL	600 V
Bemessungsspannung nach CSA	600 V

Technische Kennwerte

Isolationswiderstand	>10 ¹⁰ Ω
Anzugsdrehmoment	1,2 Nm PE-Schraube M4
Empfohlener Schraubendreher	Schlitz 0,8 x 4,5 PH2
Grenztemperatur	-40 ... +125 °C
Steckzyklen	≥500

Materialeigenschaften

Werkstoff Einsatz	Polycarbonat (PC)
Farbe Einsatz	RAL 7032 (kieselgrau)
Materialbrennbarkeitsklasse nach UL 94	V-0
RoHS	konform
ELV Status	konform
China RoHS	e
REACH Annex XVII Stoffe	nicht enthalten
REACH ANNEX XIV Stoffe	nicht enthalten
REACH SVHC Stoffe	ja
REACH SVHC Stoffe	Potassium 1,1,2,2,3,3,4,4,4-nonafluorobutane-1-sulphonate
California Proposition 65 Stoffe	ja
California Proposition 65 Stoffe	Blei Nickel
Brandschutz in Schienenfahrzeugen	EN 45545-2 (2020-08)
Anforderungssatz mit Gefährdungsstufen	R26

Normen und Zulassungen

Normen	IEC 60664-1 IEC 61984
UL / CSA	UL 1977 ECBT2.E235076

Kaufmännische Daten

Packungsgröße	1
Nettogewicht	77,7 g
Ursprungsland	Deutschland
europäische Zolltarifnummer	85366990
GTIN	5713140053458



Pushing Performance
Since 1945

Kaufmännische Daten

eCl@ss 27440205 Kontakteinsatz für Industriesteckverbinder

UNSPSC 24.0 39121522