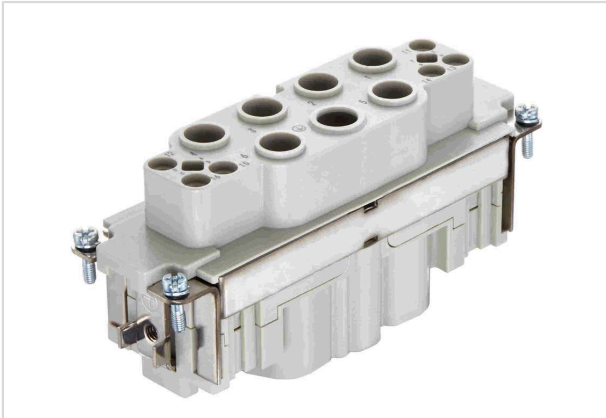


Han K6/6-F-c



Das Bild dient lediglich illustrativen Zwecken. Bitte beachten Sie die Produktbeschreibung.

Artikelnummer	09 38 012 3102
Beschreibung	Han K6/6-F-c
HARTING eCatalogue	https://harting.com/09380123102

Bezeichnung

Kategorie	Einsätze
Baureihe	Han-Com [®]
Bezeichnung	Han [®] K 6/6

Ausführung

Anschlussart	Crimpanschluss
Geschlecht	Buchse
Baugröße	24 B
Kontaktanzahl	12
Anzahl Signalkontakte	6
Anzahl Powerkontakte	6
PE-Kontakt	ja
Hinweise	Crimpkontakte bitte separat bestellen. Kodierstifte separat bestellen.

Technische Kennwerte

Leiterquerschnitt	10 ... 25 mm ² Power 0,14 ... 2,5 mm ² Signal
Aderaußendurchmesser	≤12,8 mm
Bemessungsstrom	100 A
Bemessungsspannung	690 V
Bemessungsstoßspannung	8 kV
Verschmutzungsgrad	3



Technische Kennwerte

Bemessungsstrom (Signal)	16 A
Bemessungsspannung (Signal)	400 V
Bemessungsstoßspannung (Signal)	6 kV
Verschmutzungsgrad (Signal)	3
Isolationswiderstand	$>10^{10} \Omega$
Grenztemperatur	-40 ... +125 °C
Steckzyklen	≥ 500

Materialeigenschaften

Werkstoff Einsatz	Polycarbonat (PC)
Farbe Einsatz	RAL 7032 (kieselgrau)
Materialbrennbarkeitsklasse nach UL 94	V-0
RoHS	konform
ELV Status	konform
China RoHS	e
REACH Annex XVII Stoffe	nicht enthalten
REACH ANNEX XIV Stoffe	nicht enthalten
REACH SVHC Stoffe	nicht enthalten
California Proposition 65 Stoffe	nicht enthalten
Brandschutz in Schienenfahrzeugen	EN 45545-2 (2020-08)
Anforderungssatz mit Gefährdungsstufen	R22 (HL 1-3) R23 (HL 1-3)

Normen und Zulassungen

Normen	IEC 60664-1 IEC 61984
Zulassungen	DNV GL

Kaufmännische Daten

Packungsgröße	1
Nettogewicht	118,4 g
Ursprungsland	Rumänien
europäische Zolltarifnummer	85366990
GTIN	5713140186446



Pushing Performance
Since 1945

Kaufmännische Daten

eCl@ss	27440205 Kontakteinsatz für Industriesteckverbinder
ETIM	EC000438
UNSPSC 24.0	39121522
