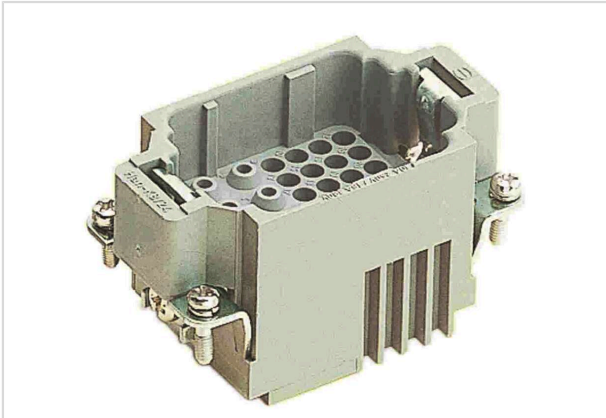


## Han K 8/24 Pos. M Insert Crimp



Das Bild dient lediglich illustrativen Zwecken. Bitte beachten Sie die Produktbeschreibung.

Artikelnummer	09 38 032 3001
Beschreibung	Han K 8/24 Pos. M Insert Crimp
HARTING eCatalogue	<a href="https://harting.com/09380323001">https://harting.com/09380323001</a>

### Bezeichnung

Kategorie	Einsätze
Baureihe	Han-Com <sup>®</sup>
Bezeichnung	Han <sup>®</sup> K 8/24

### Ausführung

Anschlussart	Crimpanschluss
Geschlecht	Stift
Baugröße	10 B
Kontaktanzahl	32
Anzahl Signalkontakte	24
Anzahl Powerkontakte	8
PE-Kontakt	ja
Hinweise	Crimpkontakte bitte separat bestellen.

### Technische Kennwerte

Leiterquerschnitt	0,5 ... 4 mm <sup>2</sup> Power 0,14 ... 2,5 mm <sup>2</sup> Signal
Bemessungsstrom	16 A
Bemessungsspannung Leiter-Erde	230 V
Bemessungsspannung Leiter-Leiter	400 V
Bemessungsstoßspannung	4 kV
Verschmutzungsgrad	3
Bemessungsstrom (Signal)	10 A



Pushing Performance  
Since 1945

## Technische Kennwerte

Bemessungsspannung (Signal)	160 V
Bemessungsstoßspannung (Signal)	2,5 kV
Verschmutzungsgrad (Signal)	3
Bemessungsstrom nach UL	16 A
Bemessungsspannung nach UL	600 V
Bemessungsstrom nach UL (Signal)	10 A
Bemessungsspannung nach UL (Signal)	600 V
Bemessungsstrom nach CSA	16 A
Bemessungsspannung nach CSA	300 V
Bemessungsstrom nach CSA (Signal)	10 A
Bemessungsspannung nach CSA (Signal)	300 V
Isolationswiderstand	$>10^{10} \Omega$
Anzugsdrehmoment	1,2 Nm PE-Schraube M4
Empfohlener Schraubendreher	Schlitz 0,8 x 4,5 PH2
Grenztemperatur	-40 ... +125 °C
Steckzyklen	$\geq 500$

## Materialeigenschaften

Werkstoff Einsatz	Polyamid (PA)
Farbe Einsatz	RAL 7032 (kieselgrau)
Materialbrennbarkeitsklasse nach UL 94	HB
RoHS	konform
ELV Status	konform
China RoHS	e
REACH Annex XVII Stoffe	nicht enthalten
REACH ANNEX XIV Stoffe	nicht enthalten
REACH SVHC Stoffe	nicht enthalten
California Proposition 65 Stoffe	nicht enthalten

## Normen und Zulassungen

Normen	IEC 60664-1 IEC 61984
UL / CSA	UL 1977 ECBT2.E235076 CSA-C22.2 No. 182.3 ECBT8.E235076



**Pushing Performance**  
Since 1945

## Normen und Zulassungen

Zulassungen	DNV GL
-------------	--------

## Kaufmännische Daten

Packungsgröße	1
Nettogewicht	51,4 g
Ursprungsland	Rumänien
europäische Zolltarifnummer	85366990
GTIN	5713140056473
eCl@ss	27440205 Kontakteinsatz für Industriesteckverbinder
ETIM	EC000438
UNSPSC 24.0	39121522