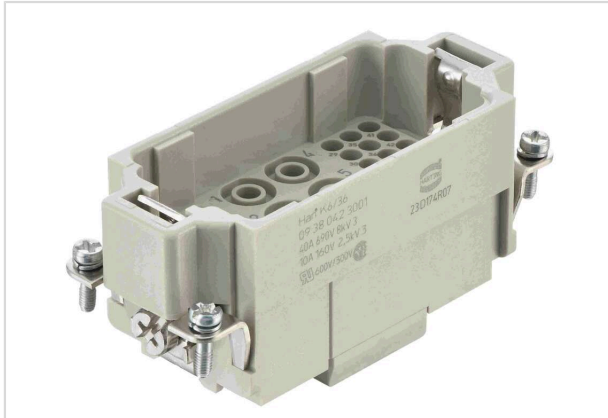


Han K 6/36 Pos. M Insert Crimp



Das Bild dient lediglich illustrativen Zwecken. Bitte beachten Sie die Produktbeschreibung.

Artikelnummer	09 38 042 3001
Beschreibung	Han K 6/36 Pos. M Insert Crimp
HARTING eCatalogue	https://harting.com/09380423001

Bezeichnung

Kategorie	Einsätze
Baureihe	Han-Com®
Bezeichnung	Han® K 6/36

Ausführung

Anschlussart	Crimpanschluss
Geschlecht	Stift
Baugröße	16 B
Kontaktanzahl	42
Anzahl Signalkontakte	36
Anzahl Powerkontakte	6
PE-Kontakt	ja
Hinweise	Crimpkontakte bitte separat bestellen.

Technische Kennwerte

Leiterquerschnitt	1,5 ... 6 mm ² Power 0,14 ... 2,5 mm ² Signal
Aderaußendurchmesser	≤5 mm
Bemessungsstrom	40 A
Bemessungsspannung	690 V
Bemessungsstoßspannung	8 kV
Verschmutzungsgrad	3
Bemessungsstrom (Signal)	10 A



Pushing Performance
Since 1945

Technische Kennwerte

Bemessungsspannung (Signal)	160 V
Bemessungsstoßspannung (Signal)	2,5 kV
Verschmutzungsgrad (Signal)	3
Bemessungsstrom nach UL	40 A
Bemessungsspannung nach UL	600 V
Bemessungsstrom nach UL (Signal)	10 A
Bemessungsspannung nach UL (Signal)	600 V
Bemessungsstrom nach CSA	40 A
Bemessungsspannung nach CSA	300 V
Bemessungsstrom nach CSA (Signal)	10 A
Bemessungsspannung nach CSA (Signal)	300 V
Isolationswiderstand	$>10^{10} \Omega$
Anzugsdrehmoment	2 Nm PE-Schraube M5
Empfohlener Schraubendreher	Schlitz 0,8 x 4,5
Grenztemperatur	-40 ... +125 °C
Steckzyklen	≥ 500

Materialeigenschaften

Werkstoff Einsatz	Polycarbonat (PC)
Farbe Einsatz	RAL 7032 (kieselgrau)
Materialbrennbarkeitsklasse nach UL 94	V-0
RoHS	konform
ELV Status	konform
China RoHS	e
REACH Annex XVII Stoffe	nicht enthalten
REACH ANNEX XIV Stoffe	nicht enthalten
REACH SVHC Stoffe	nicht enthalten
California Proposition 65 Stoffe	nicht enthalten
Brandschutz in Schienenfahrzeugen	EN 45545-2 (2020-08)
Anforderungssatz mit Gefährdungsstufen	R22 (HL 1-3) R23 (HL 1-3)



Pushing Performance
Since 1945

Normen und Zulassungen

Normen	IEC 60664-1 IEC 61984
UL / CSA	UL 1977 ECBT2.E235076 CSA-C22.2 No. 182.3 ECBT8.E235076
Zulassungen	DNV GL

Kaufmännische Daten

Packungsgröße	1
Nettogewicht	61 g
Ursprungsland	Rumänien
europäische Zolltarifnummer	85366990
GTIN	5713140056510
eCl@ss	27440205 Kontakteinsatz für Industriesteckverbinder
ETIM	EC000438
UNSPSC 24.0	39121522