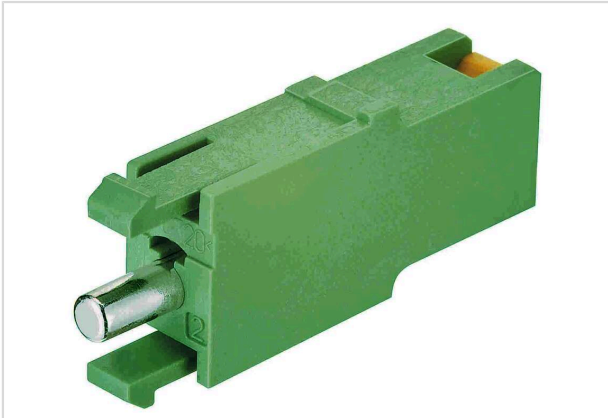


## Han-Yellock PE-Contact-Chamber



Das Bild dient lediglich illustrativen Zwecken. Bitte beachten Sie die Produktbeschreibung.

Artikelnummer	11 05 001 2601
Beschreibung	Han-Yellock PE-Contact-Chamber
HARTING eCatalogue	<a href="https://harting.com/11050012601">https://harting.com/11050012601</a>

### Bezeichnung

Kategorie	Kontakte
Baureihe	Han-Yellock®
Kontaktart	PE-Kontaktkammer

### Ausführung

Anschlussart	Crimpschluss
Anschlussart	Han-Quick Lock® Anschluss
Geschlecht	Stift
Fertigungsverfahren	gedrehte Kontakte

### Technische Kennwerte

Leiterquerschnitt	0,5 ... 2,5 mm <sup>2</sup>
Leiterquerschnitt [AWG]	AWG 20 ... AWG 14
Bemessungsstrom	≤20 A
Durchgangswiderstand	≤2 mΩ
Abisolierlänge	10 mm

### Materialeigenschaften

Werkstoff Kontakte	Kupferlegierung
Kontaktoberfläche	versilbert
RoHS	konform mit Ausnahme
RoHS-Ausnahmen	6c.: Kupferlegierung mit einem Massenanteil von bis zu 4 % Blei
ELV Status	konform mit Ausnahme



Pushing Performance  
Since 1945

## Materialeigenschaften

China RoHS	50
REACH Annex XVII Stoffe	nicht enthalten
REACH ANNEX XIV Stoffe	nicht enthalten
REACH SVHC Stoffe	ja
REACH SVHC Stoffe	Potassium 1,1,2,2,3,3,4,4,4-nonafluorobutane-1-sulphonate Blei
ECHA SCIP Nummer	b51e5b97-eeb5-438b-8538-f1771d43c17d
California Proposition 65 Stoffe	ja
California Proposition 65 Stoffe	Blei Nickel
Brandschutz in Schienenfahrzeugen	EN 45545-2 (2020-08)
Anforderungssatz mit Gefährdungsstufen	R26

## Normen und Zulassungen

Normen	IEC 60664-1 IEC 61984
--------	--------------------------

## Kaufmännische Daten

Packungsgröße	10
Nettogewicht	1,92 g
Ursprungsland	Rumänien
europäische Zolltarifnummer	85366990
GTIN	5713140109643
eCl@ss	27440204 Kontakt für Industriesteckverbinder
ETIM	EC000796
UNSPSC 24.0	39121522