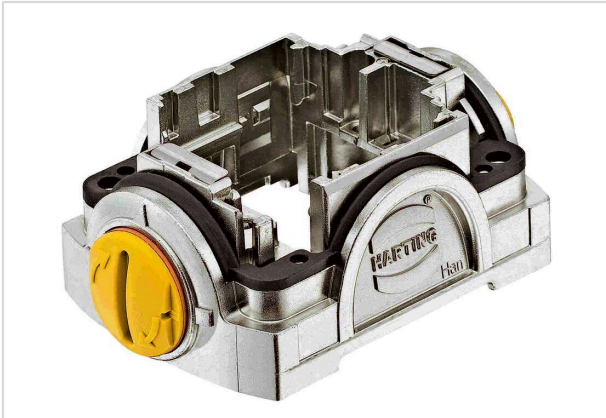


Han-Yellock 30 carrier hood button slot



Das Bild dient lediglich illustrativen Zwecken. Bitte beachten Sie die Produktbeschreibung.

Artikelnummer	11 12 300 0110
Beschreibung	Han-Yellock 30 carrier hood button slot
HARTING eCatalogue	https://harting.com/11123000110

Bezeichnung

Kategorie	Gehäuse
Gehäusebaureihe	Han-Yellock®
Gehäuseart	Trägergehäuse
Gehäusebeschreibung	Druckknopf mit Schlitz

Ausführung

Baugröße	Han-Yellock® 30
Verriegelungsart	Druckknopfverriegelung
Anwendungsgebiet	Gehäuse für industrielle Anwendungen

Technische Kennwerte

Grenztemperatur	-40 ... +125 °C
Hinweis zur Grenztemperatur	Bei Verwendung als Steckverbinder nach IEC 61984.
Betätigungstemperatur	-10 ... +85 °C
Steckzyklen	≥500
Schutzart nach IEC 60529	IP65 IP67

Materialeigenschaften

Werkstoff Gehäuse	Zink-Druckguss
Oberfläche Gehäuse	passiviert
Farbe Gehäuse	metallisch
Werkstoff Dichtung	NBR



Pushing Performance
Since 1945

Materialeigenschaften

Werkstoff Verriegelung	Polyamid (PA) Edelstahl
Farbe Verriegelung	melonengelb
Materialbrennbarkeitsklasse nach UL 94	V-0
RoHS	konform
ELV Status	konform
China RoHS	e
REACH Annex XVII Stoffe	nicht enthalten
REACH ANNEX XIV Stoffe	nicht enthalten
REACH SVHC Stoffe	nicht enthalten
California Proposition 65 Stoffe	ja
California Proposition 65 Stoffe	Blei Nickel

Normen und Zulassungen

Normen	IEC 60664-1 IEC 61984
Zulassungen	CE DNV GL

Kaufmännische Daten

Packungsgröße	1
Nettogewicht	200 g
Ursprungsland	Rumänien
europäische Zolltarifnummer	85389099
GTIN	5713140109841
eCl@ss	27440202 Gehäuse für Industriesteckverbinder
ETIM	EC000437
UNSPSC 24.0	39121466