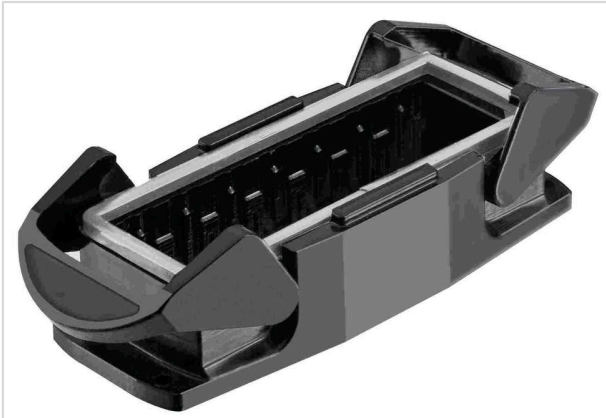


Han-Eco Mod.24 Outd.-HBM



Das Bild dient lediglich illustrativen Zwecken. Bitte beachten Sie die Produktbeschreibung.

Artikelnummer	19 41 224 0301
Beschreibung	Han-Eco Mod.24 Outd.-HBM
HARTING eCatalogue	https://harting.com/19412240301

Bezeichnung

Kategorie	Gehäuse
Gehäusebaureihe	Han-Eco® Modular
Gehäuseart	Anbaugehäuse

Ausführung

Baugröße	24 B
Modulplätze	7
Verriegelungsart	Querbügel

Technische Kennwerte

Anzugsdrehmoment	1 Nm Befestigungsschrauben M4
Grenztemperatur	-40 ... +125 °C
Hinweis zur Grenztemperatur	Bei Verwendung als Steckverbinder nach IEC 61984.
Anzahl der Wiederverriegelungen	≥500
Schutzart nach IEC 60529	IP65

Materialeigenschaften

Werkstoff Gehäuse	Polyamid (PA) glasfaserverstärkt
Farbe Gehäuse	RAL 9005 (tiefschwarz)
Werkstoff Dichtung	FPM
Farbe Dichtung	RAL 7001 (silbergrau)
Werkstoff Verriegelung	Polyamid (PA) glasfaserverstärkt



Pushing Performance
Since 1945

Materialeigenschaften

Farbe Verriegelung	RAL 9005 (tiefschwarz)
Materialbrennbarkeitsklasse nach UL 94	V-0
Materialbrennbarkeitsklasse nach UL 94 (Verriegelungsbügel)	V-0
RoHS	konform
ELV Status	konform
China RoHS	e
REACH Annex XVII Stoffe	nicht enthalten
REACH ANNEX XIV Stoffe	nicht enthalten
REACH SVHC Stoffe	nicht enthalten
Brandschutz in Schienenfahrzeugen	EN 45545-2 (2020-08)
Anforderungssatz mit Gefährdungsstufen	R22 (HL 1-3) R23 (HL 1-3)

Normen und Zulassungen

Normen	IEC 61984 EN 45545-2 Brandschutz in Schienenfahrzeugen
UL / CSA	UL 1977 ECBT2.E235076 CSA-C22.2 No. 182.3 ECBT8.E235076
Zulassungen	CE

Kaufmännische Daten

Packungsgröße	1
Nettogewicht	0,985 g
Ursprungsland	Deutschland
europäische Zolltarifnummer	85389099
GTIN	5713140131729
eCl@ss	27440202 Gehäuse für Industriesteckverbinder
ETIM	EC000437
UNSPSC 24.0	39121466