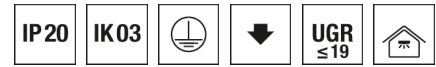


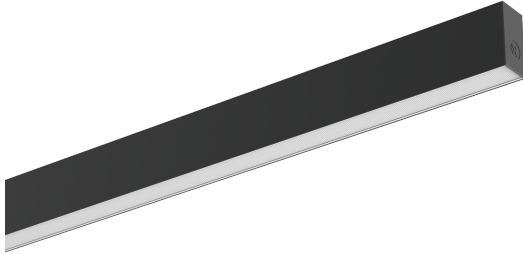
## Deckenleuchte RIDI LYV



Artikelnummer **0637994SW**

GTIN **4071222019657**

DeepLink Datenblatt <https://www.ridi.de/go/0637994SW>



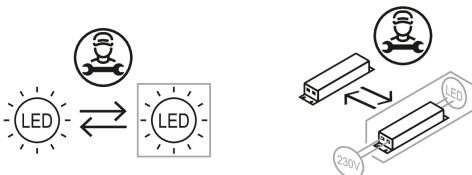
### Produktbeschreibung

Deckenleuchte der RIDI LYV-Produktfamilie. RIDI LYV ist konzipiert für den Einsatz in Bildungsstätten und Büros. Lichtlenkung durch Abdeckung mikroprismatisch, Ausstrahlungscharakteristik symmetrisch, breitstrahlend. Lichtaustritt direkt. Leuchtmittel LED-M eingebaut, Austausch durch Fachkraft möglich. Die Leuchte generiert einen Bemessungslichtstrom von 2710 lm in Lichtfarbe 840. Die hohe LED-Lebensdauer ermöglicht einen langen Einsatz bei gleichbleibender Beleuchtungsgüte. Hohe Lichtqualität durch eine Farborttoleranz von < 3 SDCM. Gehäuse aus Aluminium, schwarz, ähnlich RAL 9005, Schutzart IP20. Abdeckung aus PMMA klar. Montage entweder als Einzelleuchte oder als konfigurierbares Konstrukt aus mehreren Segmenten. Mit elektronischem Betriebsgerät. Austausch durch Fachkraft möglich. Bemessungsleistung 19,1 W, Nennspannung 220 - 240 V AC/DC 50 - 60 Hz, Schutzklasse I.

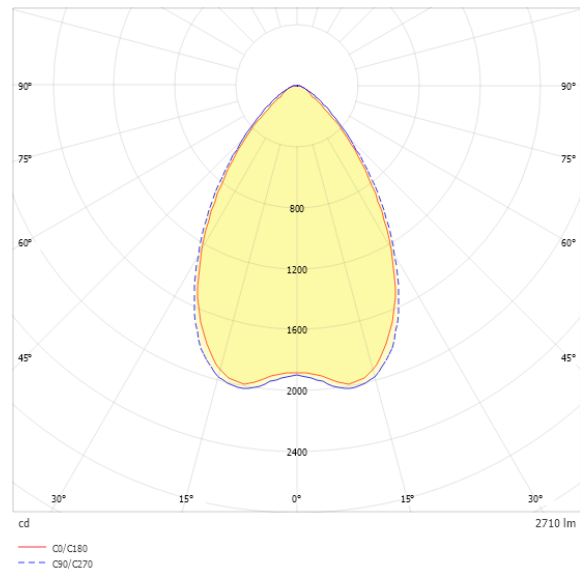
### Kurzinformationen

|  |             |
|--|-------------|
| Montageart   | Anbau       |
| Schutzart  | IP20        |
| Schutzklasse   | I           |
| Zulässige Umgebungstemperatur                                  | -25 - 25 °C |
| Nennspannung   | 220 - 240 V |
| Art der Steuerung  | DALI-2      |
| Farbtemperatur   | 4000 K      |
| Farbwiedergabeindex Ra   | ≥ 80        |
| Bemessungslichtstrom   | 2710 lm     |
| Bemessungsleistung   | 19,1 W      |
| Leuchteneffizienz  | 142 lm/W    |
| Bemessungslebensdauer L80B50 (tq = 25 °C)                      | 100.000 h   |
| Dieses Produkt enthält Lichtquellen der Energieeffizienzklasse | D           |

### Nachhaltigkeit



### Lichtverteilungskurve



### Blendungsbewertung $R_{UG}$ (4H/8H)

|                |      |
|----------------|------|
| $R_{UG}$ längs | 18.6 |
| $R_{UG}$ quer  | 19.4 |

**Allgemein**

|                     |               |
|---------------------|---------------|
| Produktkategorie    | Deckenleuchte |
| Einsatzbereich      | Büro          |
| Leuchtenform        | gerade        |
| Verstellbarkeit     | starr         |
| Mit Sensor          | Nein          |
| Mit Notlichtelement | Nein          |
| Mit Schalter        | Nein          |
| Mit Steckdose       | Nein          |
| BEG-förderfähig     | Ja            |
| Garantie            | 5 Jahre       |
| Wartungskategorie   | D             |
| DB gelistet         | Nein          |

**Montage**

|                                     |                           |
|-------------------------------------|---------------------------|
| Montageart                          | Anbau                     |
| Montageort                          | Decke                     |
| Geeignet für Lichtbandkonfiguration | Ja                        |
| Anschlussart                        | Steckklemme               |
| Art der Verdrahtung                 | Abschluss                 |
| Anzahl Pole                         | 5                         |
| Leiterquerschnitt                   | 1,5 - 2,5 mm <sup>2</sup> |

**Gehäuse**

|                                    |                           |
|------------------------------------|---------------------------|
| Farbe                              | schwarz, ähnlich RAL 9005 |
| Schutzart                          | IP20                      |
| Stoßfestigkeitsgrad                | IK03                      |
| Ballwurfsicher                     | Nein                      |
| Glühdrahtprüfung                   | 650 °C                    |
| Zulässige Umgebungstemperatur      | -25 - 25 °C               |
| Einbau in isolierte Decke möglich  | Nein                      |
| Werkstoff des Gehäuses             | Aluminium                 |
| Oberflächenbehandlung des Gehäuses | pulverbeschichtet         |
| Werkstoff der Abdeckung            | PMMA klar                 |

**Elektrische Ausführung**

|                           |             |
|---------------------------|-------------|
| Art der Steuerung         | DALI-2      |
| Nennspannung              | 220 - 240 V |
| Frequenz                  | 50 - 60 Hz  |
| Spannungsart              | AC/DC       |
| Bemessungsleistung        | 19,1 W      |
| Schutzklasse              | I           |
| Anzahl der Betriebsgeräte | 1           |

**Betriebsgerät**

|  |                 |
|--|-----------------|
| Max. Anzahl der Betriebsgeräte an Leitungsschutzschalter B10 | 20              |
| Max. Anzahl der Betriebsgeräte an Leitungsschutzschalter B16 | 32              |
| Max. Anzahl der Betriebsgeräte an Leitungsschutzschalter C16 | 54              |
| Dimmbereich  | 1-100%          |
| Push Dim   | Ja              |
| Einschaltstrom je Betriebsgerät                              | 24,1 A / 181 µs |
| Ripple LF  | 1,5 %           |
| SELV   | Nein            |

**Lichttechnik**

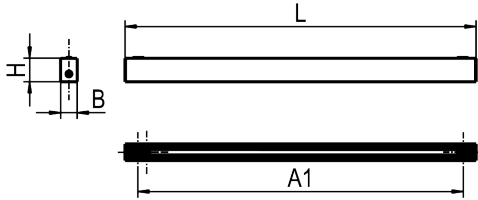
|                                   |                              |
|-----------------------------------|------------------------------|
| Lichtlenker                       | Abdeckung mikrop Prismatisch |
| Lichtaustritt                     | direkt                       |
| Lichtverteilung                   | symmetrisch                  |
| Ausstrahlungscharakteristik       | breitstrahlend               |
| Ausstrahlungswinkel               | 68 °                         |
| Ausstrahlungswinkel einstellbar   | nein                         |
| UGR-Klasse                        | ≤ 19                         |
| Lichtstrom einstellbar            | stufenlos                    |
| Bemessungslichtstrom              | 2710 lm                      |
| Leuchteffizienz                   | 142 lm/W                     |
| Lichtstromanteil oberer Halbraum  | 0 %                          |
| Lichtstromanteil unterer Halbraum | 100 %                        |

**Leuchtmittel**

|  |           |
|--|-----------|
| Leuchtmittel                                   | LED-M     |
| Inklusive Leuchtmittel                         | Ja        |
| Farbwiedergabeindex Ra                         | ≥ 80      |
| Farbwiedergabeindex R9                         | 0         |
| Farbtemperatur                                 | 4000 K    |
| Lichtfarbe                                     | 840       |
| Farbtemperatur einstellbar                     | Nein      |
| Farborttoleranz (SDCM)                         | < 3 SDCM  |
| Photobiologische Sicherheit                    | RG1       |
| Bemessungslebensdauer L80B50 (tq = 25 °C)      | 100.000 h |
| Bemessungslebensdauer L80B10 (tq = 25 °C)      | 80.000 h  |
| Maximale Umgebungstemperatur L80B50 = 50.000 h | 25 °C     |

## Maßzeichnung

---



## Abmessungen

|              |          |
|--------------|----------|
| Maß L        | 1138 mm  |
| Maß B        | 43 mm    |
| Maß H        | 85 mm    |
| Maß A1       | 1033 mm  |
| Nettogewicht | 0,040 kg |

## Zubehör

| Artikelbezeichnung | Artikelnummer | Produktbeschreibung                                |
|--------------------|---------------|--|
| ZRO RAHMENÖFFNER   | 0204003       | Werkzeug zur einfachen Öffnung des Leuchtenrahmens |

### Ausschreibungstext

Deckenleuchte der RIDI LYV-Produktfamilie. Lichtlenkung durch Abdeckung mikroprismatisch, Ausstrahlungscharakteristik symmetrisch, breitstrahlend, Lichtaustritt direkt. Leuchtmittel LED-M eingebaut, Austausch durch Fachkraft möglich. Die Leuchte generiert einen Bemessungslichtstrom von 2710 lm in Lichtfarbe 840. Die hohe LED-Lebensdauer ermöglicht einen langen Einsatz bei gleichbleibender Beleuchtungsgüte. Hohe Lichtqualität durch eine Farbortoleranz von < 3 SDCM. Gehäuse aus Aluminium, schwarz, ähnlich RAL 9005, Schutzart IP20. Abdeckung aus PMMA klar. Montage entweder als Einzeilleuchte oder als konfiguriertes Konstrukt aus mehreren Segmenten. Mit elektronischem Betriebsgerät. Austausch durch Fachkraft möglich. Bemessungsleistung 19,1 W, Nennspannung 220 - 240 V AC/DC 50 - 60 Hz, Schutzklasse I.

Artikelnummer: 0637994SW  
Artikelbezeichnung: LYV4-A1138DAFSW840MPS0300  
Produktkategorie: Deckenleuchte  
Einsatzbereich: Büro  
Leuchtenform: gerade  
Verstellbarkeit: starr  
Maß L: 1138 mm  
Maß B: 43 mm  
Maß H: 85 mm  
Montageart: Anbau  
Montageort: Decke  
Anschlussart: Steckklemme  
Art der Verdrahtung: Abschluss  
Anzahl Pole: 5  
Leiterquerschnitt: 1,5 - 2,5 mm<sup>2</sup>  
Farbe: schwarz, ähnlich RAL 9005  
Schutzart: IP20  
Stoßfestigkeitsgrad: IK03  
Glühdrahtprüfung: 650 °C  
Zulässige Umgebungstemperatur: -25 - 25 °C  
Werkstoff des Gehäuses: Aluminium  
Oberflächenbehandlung des Gehäuses: pulverbeschichtet  
Werkstoff der Abdeckung: PMMA klar  
Art der Steuerung: DALI-2  
Nennspannung: 220 - 240 V  
Frequenz: 50 - 60 Hz  
Spannungsart: AC/DC  
Bemessungsleistung: 19,1 W  
Schutzklasse: I  
Lichtlenker: Abdeckung mikroprismatisch  
Lichtaustritt: direkt  
Lichtverteilung: symmetrisch  
Ausstrahlungscharakteristik: breitstrahlend  
UGR-Klasse: ≤ 19  
Lichtstrom einstellbar: stufenlos  
Bemessungslichtstrom: 2710 lm  
Leuchteneffizienz: 142 lm/W  
Leuchtmittel: LED-M  
Inklusive Leuchtmittel: Ja  
Farbwiedergabeindex Ra: ≥ 80  
Farbtemperatur: 4000 K  
Lichtfarbe: 840  
Farbortoleranz (SDCM): < 3 SDCM  
Photobiologische Sicherheit: RG1  
Bemessungslebensdauer L80B50 (t<sub>q</sub> = 25 °C): 100.000 h  
Bemessungslebensdauer L80B10 (t<sub>q</sub> = 25 °C): 80.000 h  
Energieeffizienzklasse Leuchtmittel: D