

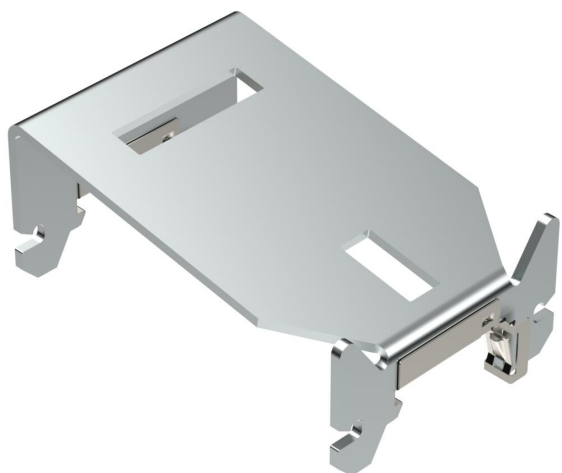
Technisches Datenblatt

Kurze Stütze für PV-Modulmontage, Flachdach

Artikelnummer: 5901660



Kurze Stütze zum Montieren von Photovoltaik-Modulen auf Flachdächern. Montage in Kombination mit Trägerprofil TPF 35 und Universalklemme KLU oder End- und Zwischenklemmen mit Federn (KLE F/KLZ F). Neigungswinkel 15°. Rastbare Befestigung auf Trägerprofil.



St Stahl

DD bandverzinkt Zink/Aluminium, Double Dip

Stammdaten

Artikelnummer	5901660
Typ	STK AD DD
Bezeichnung 1	Stütze kurz
Bezeichnung 2	für Flachdachsystem
Hersteller	OBO
Dimension	126,6x51,7x80
Werkstoff	Stahl
Oberfläche	bandverzinkt Zink/Aluminium, Double Dip
Oberflächennorm	DIN EN 10346
Kleinste VK-Einheit	8
Mengeneinheit	Stück
Gewicht	0 kg
Gewichtseinheit	kg/100 St.

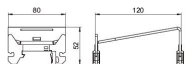
Technisches Datenblatt

Kurze Stütze für PV-Modulmontage, Flachdach

Artikelnummer: 5901660



Abmessungen



Länge	126,6 mm
Breite	80 mm
Höhe	51,7 mm

Technische Daten

Mit Befestigungsmaterial	nein
Neigungswinkel max.	10 °
Neigungswinkel min.	10 °
Verstellbar	nein
Ausführung Photovoltaik-Verbindungs- und Befestigungselement	sonstige
Drehfeder Steifigkeit (k.rot.y)	0
Drehfeder Steifigkeit (k.rot.z)	0
Mit Modulerdung	nein