

Technical Data:

Ledar Socket Pole

sockets with TÜV approval
max. 250 V AC / 16 A
maximum total load 3500 W
IP44 - protection against splashing water
statutory warranty 2 years

Socket pole 50790000001015
with 2 sockets
125 x 125 x 220 mm, 0.710 kg

Socket pole 50790000002015
with 4 sockets
125 x 125 x 390 mm, 1.208 kg

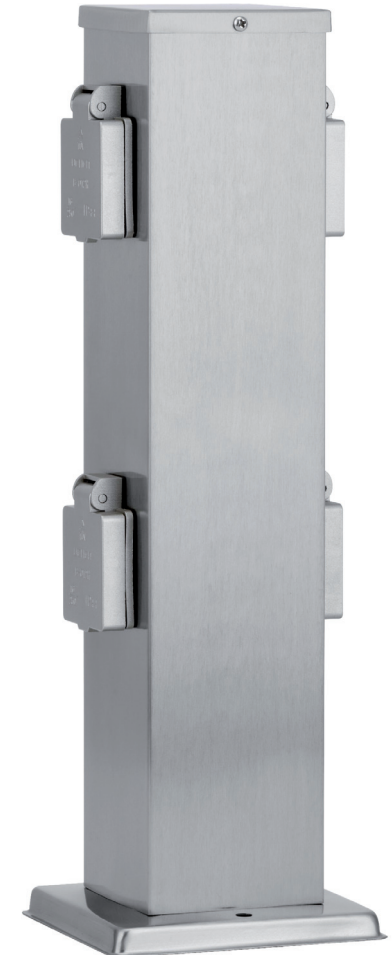


Ledar

a brand of *Ledino* group

Steckdosenpfosten
50790000001015 (2 Steckdosen)
50790000002015 (4 Steckdosen)

Bedienungsanleitung



IP44



We hereby confirm that the products are in line with the regulations – and in particular with the protection requirements – of the European Union's directive on the harmonisation of the legislation relating to electromagnetic compatibility (2014/30/EU), the low voltage directive 2014/35/EU, the directive for Energy-related Products 2009/125/EG and the RoHS directive 2011/65/EC.

Ledar GmbH

a brand of *Ledino* group

Spitzahornweg 1
14974 Ludwigsfelde/ Berlin
Germany



WICHTIG:

Lesen Sie alle Anweisungen sorgfältig.

Verwenden Sie das Gerät ausschließlich wie in dieser Bedienungsanleitung beschrieben. Jede andere Verwendung gilt als nicht bestimmungsgemäß und kann zu Sach- oder sogar zu Personenschäden führen. Der Hersteller übernimmt keine Haftung für Schäden, die durch nicht bestimmungsgemäßen Gebrauch entstanden sind.

Wenn Sie diese Anweisungen nicht verstehen, konsultieren Sie bitte Ihren Händler.

Überprüfen Sie das Gerät auf Transportschäden. Transportschäden sind dem Spediteur/Zusteller anzugeben.

⚠ SICHERHEIT: Lebensgefahr!

Die Verkabelung muss nach lokalen gesetzlichen Verordnungen und Richtlinien ausgeführt werden.

Alle Arbeiten dürfen nur von einem qualifizierten Elektriker durchgeführt werden.

Um eine Dichtheit gemäß IP44 zu erreichen, muss das Kabel in der Anschlussbox richtig abgedichtet sein.

Der Steckdosenpfosten darf nicht in der Nähe von offenem Feuer und nicht in heißer und dampfhaltiger Umgebung installiert werden.

Der Steckdosenpfosten sollte nur auf befestigtem Boden wie z. B. Betonsockeln, Bodenplatten, Steinplatten oder Holz-/ Kunststoffterrassen aufgestellt werden.

Der Steckdosenpfosten sollte nicht im Bereich von Staunässe oder im Bereich mit Pfützenbildung stehen.

Stellen Sie sicher, dass beim Bohren keine Strom-, Wasser- oder Gasleitung beschädigt wird.

Benutzen Sie die Steckdosen nicht ... mit feuchten Händen.

... mit nassen Steckern bzw. Anschlusskabeln.

⚠ WARNUNG:

Unterbrechen Sie die Stromzufuhr (Sicherung) während der Installation und Wartung.

Diese Arbeiten dürfen nur von einem qualifizierten Elektriker durchgeführt werden.

Führen Sie niemals Wartung oder Reinigung durch, während das Gerät unter Spannung ist.

Tragen Sie zum eigenen Schutz beim Bohren eine Schutzbrille und Staubmaske.



Steckdosenpfosten
50790000001015
mit 2 Steckdosen

125 x 125 x 220 mm, 0,710 kg
maximale Gesamtbelastung 3500W



Steckdosenpfosten
50790000002015
mit 4 Steckdosen

125 x 125 x 390 mm, 1,208 kg
maximale Gesamtbelastung 3500W

Installation

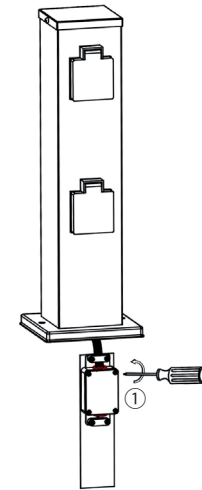


fig. 1

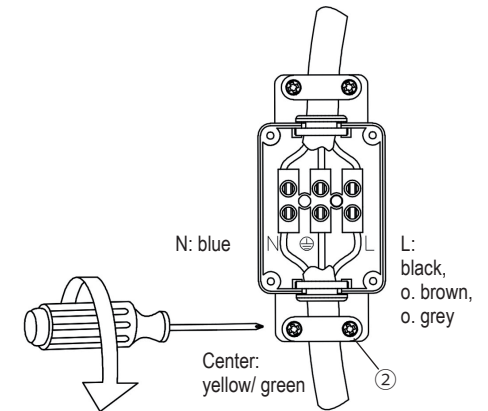


fig. 2

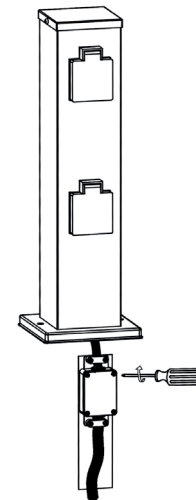


fig. 3

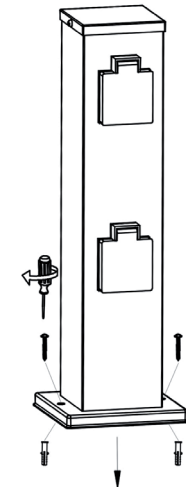


fig. 4

The mounting of the versions with 2 and 4 outlets is identical.

fig. 1: Pull out the junction box ①, loosen the 4 screws and remove the cover.

fig. 2: Disconnect the power supply for the connecting cable.
Prepare the cable in according to statutory regulations.
Connect the wires according the marks and and seal the cable properly.
Fasten the strain relief ② with the 2 screws.

fig. 3: Close the junction box ① with 4 screws.

fig. 4: Mark the drill points, drill the holes, insert the dowel.
Fasten the pole with 2 screws.

Switch on the power supply.

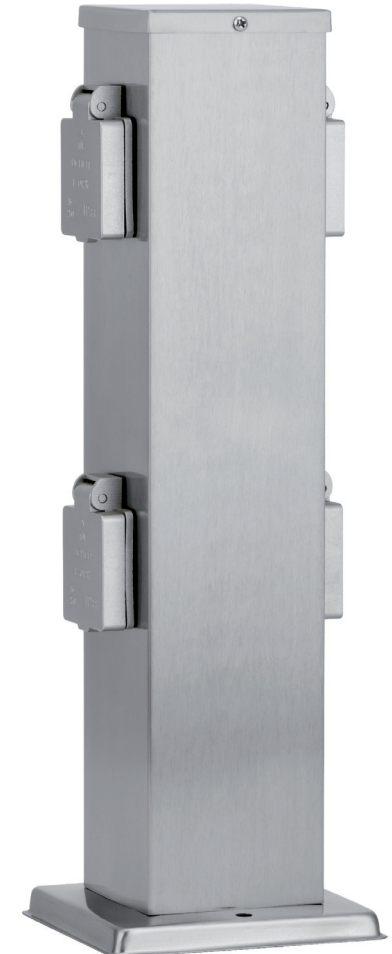
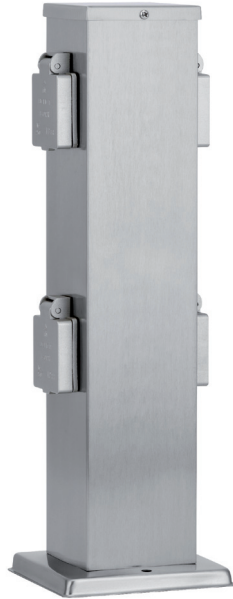
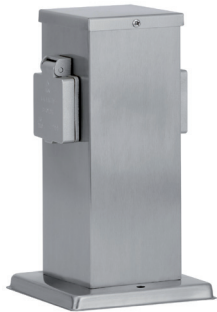
Technische Daten:

Ledar Steckdosenpfosten

TÜV geprüfte Steckdosen
max. 250 V AC / 16 A
maximale Gesamtbelastung 3500W
IP44 - gegen Spritzwasser geschützt
2 Jahre gesetzliche Gewährleistung

Steckdosenpfosten 50790000001015
mit 2 Steckdosen
125 x 125 x 220 mm, 0,710 kg

Steckdosenpfosten 50790000002015
mit 4 Steckdosen
125 x 125 x 390 mm, 1,208 kg



Ledar

a brand of *Ledino* group

Socket Pole
50790000001015 (2 Steckdosen)
50790000002015 (4 Steckdosen)

Instruction Manual

IP44 **RoHS**



Wir bestätigen, dass diese Produkte den Vorschriften, insbesondere den Schutzanforderungen, entsprechen, die in der Richtlinie der Europäischen Gemeinschaft zur Angleichung der Rechtsvorschriften über die elektromagnetische Verträglichkeit (2014/30/EU), sowie der Vorschrift für Niederspannung 2014/35/EU, der Öko-design-Richtlinie 2009/125/EG und der Vorschrift für RoHS 2011/65/EU festgelegt sind.

Ledar GmbH
a brand of *Ledino* group

Spitzahornweg 1
14974 Ludwigsfelde/ Berlin
Germany



IMPORTANT:

Read all instructions carefully.

Only use the unit as described in these instructions. Any other use will be deemed as not in accordance with the instructions and may lead to damage to property or even injury to persons. The manufacturer accepts no liability for damage caused by use not in accordance with the instructions.

If you do not understand this instruction, contact your dealer.

Check the device for transport damage. Those has to be reported to the forwarder/carrier.

⚠ SAFETY: Danger to life!

The wiring must run according to local statutory regulations and guidelines.

All work must be carried out only by a qualified electrician.

For a tightness level according to IP44, the cable in the junction box must be sealed properly.

Do not install the socket pole in near of open fire, damp or very hot areas.

The socket pole should be only on firm ground such as concrete base, slabs, stones or wood/ plastic terraces.

The socket pole should not be placed in the area of waterlogging or in area with puddles.

Before drilling, make sure that no power, water or gas lines are present where the pole is to be mounted.

Don't use the sockets ... with moist hands.

... with wet plugs or connecting cable.

⚠ WARNING:

Disconnect power during installation and before servicing. These procedures should only be performed by a qualified electrician. Supply power should be turned off when replacing components or checking connections. Never perform maintenance or cleaning while electric tension is not de-energized.

For your own protection, please wear protective goggle and dust mask.



Socket pole
5079000001015
with 2 sockets

125 x 125 x 220 mm, 0.710 kg
maximum total load 3500W



Socket pole
5079000002015
with 4 sockets

125 x 125 x 390 mm, 1.208 kg
maximum total load 3500W

Montage

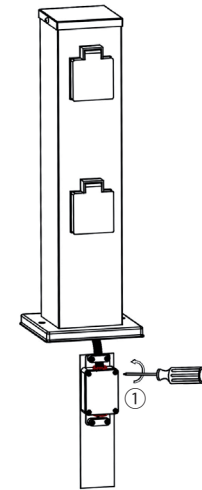


Bild 1

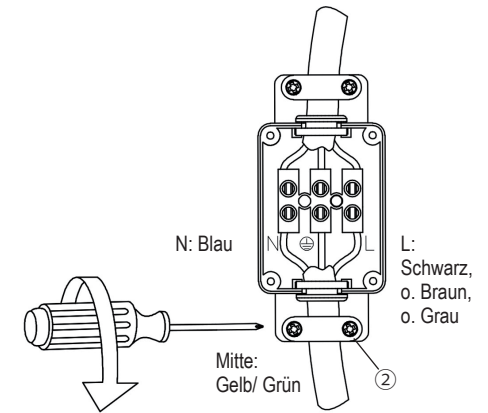


Bild 2

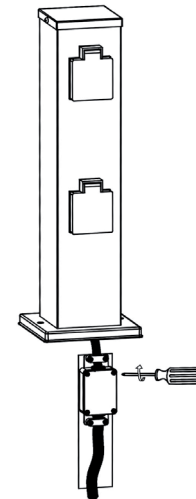


Bild 3

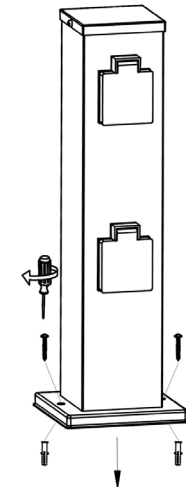


Bild 4

Die Montage der Versionen mit 2 und 4 Steckdosen ist identisch.

Bild 1: Die Anschlussbox ① herausziehen, die 4 Schrauben lösen und Deckel abnehmen.

Bild 2: Die Stromzufuhr für die Zuleitung abschalten!
Die Zuleitung lt. gesetzlicher Richtlinie vorbereiten.
Das Kabel lt. Kennzeichnung anschließen und abdichten.
Die 2 Schrauben der Zugentlastung ② festschrauben.

Bild 3: Den Deckel der Anschlussbox ① wieder mit den 4 Schrauben fest verschließen.

Bild 4: Die Bohrlöcher an den entsprechenden Stellen anzeichnen, die Löcher bohren und die Dübel einsetzen. Den Pfosten mit 2 Schrauben anschrauben.

Die Stromzufuhr wieder einschalten.