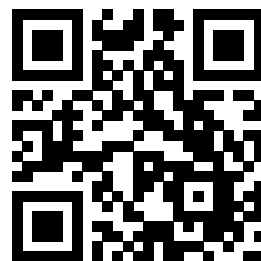




Befestigungsschelle BFM-BS M20, 5 mm,
IRO 19; PG 13,5“ Polypropylen

**Leistungsmerkmale**

Befestigungsschelle grau aus Kunststoff/Polypropylen eignet sich für eine einfache und exakte Befestigung von Stahlpanzerrohren nach DIN 49020 und schweren Isolierrohren nach DIN 49016. Bei der Montage ist mittels 6 mm Schlagdübel oder Holzschraube eine Montagekorrektur durch das Langloch möglich. Die Befestigungsschellen sind in C-Profilschienen mit 11 mm Schlitzweite einschiebbar und an fast allen gängigen Rohrschellen anreihbar.

Gebrauchsanweisung 5 mm Loch:

Schlagmontage 5 mm Nageldübel, Schraubmontage oder Montage auf M6 Gewinde

Gebrauchsanweisung 6 mm Loch:

Schlagmontage 6 mm Nageldübel, Schraubmontage (Kopfdurchmesser 8 mm)

DEHA-Nummer

5343136

Artikelnummer

2110-40-0017

EAN

4046725358343

Kennzeichnung

Befestigungsschelle BFM-BS M20, 5 mm, IRO 19; PG 13,5“ Polypropylen

Allgemeine Daten

| Merkmale | |
|------------------------------|-------------|
| Geeignet für Rohrdurchmesser | 20 - 21 mm |
| Werkstoff | Kunststoff |
| Anreihbar | ja |
| Max. Anzahl der Rohre | 1 |
| Befestigungsart | Schraubloch |
| Farbe | grau |
| Halogenfrei | ja |

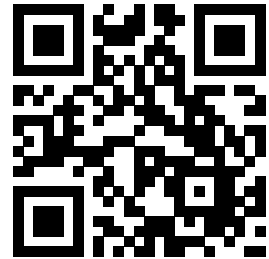
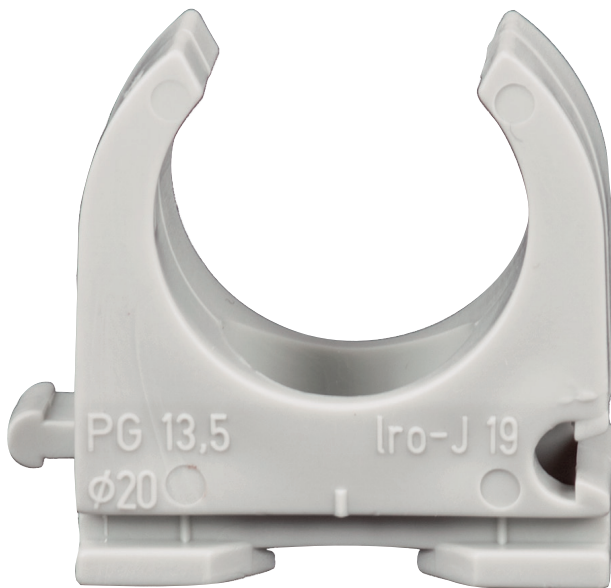
Produktabbildungen

Bestelldaten

| DEHA-Nr. | Typ | Artikelnummer | EAN | VPE |
|----------|-------------------|---------------|---------------|-----------|
| 5343136 | BFM-BS M20 grau 5 | 2110-40-0017 | 4046725358343 | 100 Stück |



Mounting clamp BFM-BS M20, 5 mm,
IRO 19; PG 13.5" Polypropylene

**Performance features**

Fastening clamp gray made of plastic/polypropylene is suitable for a simple and precise fastening of armored steel pipes according to DIN 49020 and heavy insulating pipes according to DIN 49016. During assembly, assembly corrections can be made through the slot using a 6 mm impact dowel or wood screw. The mounting clamps can be inserted into C profile rails with a slot width of 11 mm and can be lined up with almost all standard pipe clamps.

Instructions for use 5 mm hole:

Impact mounting 5 mm nail plug, screw mounting or mounting on M6 thread

Instructions for use 6 mm hole:

Impact mounting 6 mm nail plug, screw mounting (head diameter 8 mm)

DEHA number

5343136

Item number

2110-40-0017

EAN

4046725358343

label

Mounting clamp BFM-BS M20, 5 mm,
IRO 19; PG 13.5“ Polypropylene

General Data

| Features | |
|----------------------------|------------|
| Suitable for pipe diameter | 20 - 21 mm |
| Material | plastic |
| Tackable | yes |
| Max. number of tubes | 1 |
| Type of fastening | Screw hole |
| Colour | Grey |
| Halogen-free | yes |

Product pictures

Order Data

| DEHA no | Type | Item number | EAN | VPE |
|---------|-------------------|--------------|---------------|-----------|
| 5343136 | BFM-BS M20 grau 5 | 2110-40-0017 | 4046725358343 | 100 Piece |

Subject to change w/o notice

Verpackungsregisternr. DE3513737456573; WEEE-Reg.-Nr. DE 89717721

DEHA Elektrohandelsgesellschaft mbH & Co.KG, Weilmordorfer Str. 74/2, 70839 Gerlingen, Germany

www.deha.de

www.wir-sind-red.de