

Mechanical characteristics
cables

interface dimensions acc. to assembly code

- Components**
centre contact
outer contact
other metal parts
insulator
gasket

Environmental
RoHS compliant

Mechanische Eigenschaften
Kabel

Steckgesicht nach Montageanleitung

- Bauteile**
Innenkontakt
Außenkontakt
sonstige Metallteile
Isolierung
Dichtung

Umgebung
RoHS konform

G 7: KX 22A, KX 3B, MRC 100 Flex (0,48L/1,5AF) Draka, RG-174/U, RG-188A/U, RG-316/U LMR-100A TMS

IEC 61169-8
A07

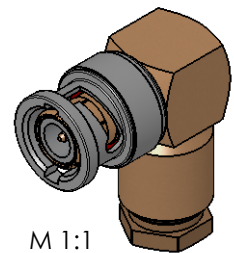
Materials / Material

- CUZn39Pb3
CUZn39Pb3, CuZn38Pb2
CuZn39Pb3, GD-ZnAl4Cu1
PTFE
silicone / Silikon

Finish / Oberfläche

- NiP-Au
Cu2Ni5
Cu2Ni5, Zn/Cu6 Ni6

2011/65/EU



M 1:1

Änd./ rev. index	Änderungs-Nr. / revision code	Datum/ date	Name/ name	Datum/ date	Name/ name	Gewicht/ weight [g]	
			gez./ drawn	09.01.2017	MA		
			gepr./ appr.	24.01.2017	BJ	ca./approx. 33	
Maßstab/ scale		Benennung/ title					
2:1 (1:1)		BNC Angle Plug BNC-Kabelwinkelstecker					
untol. Maße/ dim. without tolerances according to		Untert./ doc. type	Zeichnungsnr./ drawing no.				
		K	J01000A0006				
		Ersatz für/ replaces					
				Maße/ dimensions: mm			
				Original : DIN A4			
				Blatt/ sheet 1 von/ of 1			