

**Mechanical characteristics**  
cables

interface dimensions acc. to assembly code  
center conductor  
outer conductor

**Components**

centre conductor  
outer conductor  
other metal parts

insulator  
gasket

**Electrical characteristics**

impedance  
frequency  
return loss  
voltage proof  
insulation resistance  
contact resistance  
center contact  
outer contact

**Environmental**

operating temp.  
RoHS compliant

**Mechanische Eigenschaften**

Kabel  
3D-2V  
Steckgesicht nach IEC 61169-8  
Montageanleitung A0205  
Innenleiter crimp  
Außenleiter crimp

**Bauteile**

Innenleiter  
Außenleiter  
sonstige Metallteile

Isolierung  
Dichtung

**Elektrische Eigenschaften**

Wellenwiderstand 50 Ω  
Frequenz 0-4 GHz  
Rückflussdämpfung typ.: 1GHz-36dB, 2 GHz-26dB, 3GHz-20dB  
Prüfspannung 1,5 kV<sub>eff</sub> / 50 Hz  
Isolationswiderstand ≥ 5 GΩ  
Durchgangswiderstand  
Innenkontakt ≤ 20 mΩ  
Außenkontakt ≤ 5 mΩ

**Umgebung**

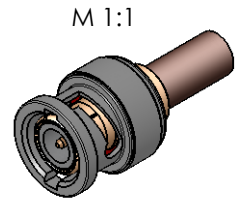
Betriebstemperatur -55°C / +155°C (a)  
RoHS konform 2011/65/EU

**Materials / Material**

brass / Messing  
brass / Messing  
zinc diecast / Zinkdruckguss  
PTFE  
silicone / Silikon

**Finish / Oberfläche**

(a) NiP-Au  
Cu2Ni5  
nickel plated / vernickelt



Änd./ rev. index	Änderungs-Nr. / revision code	Datum/ date	Name/ name	gez./ drawn	Datum/ date	Name/ name	Gewicht/ weight [g]
					11.10.2010	MA	
				gepr./ appr.	12.10.2010	BJ	ca./approx. 10,6
				Maßstab/ scale	Benennung/ title		
				2:1 (1:1)	BNC Straight Plug BNC-Kabelstecker		
				untol. Maße/ dim. without tolerances according to	Untert./ doc. type	Zeichnungsnr./ drawing no.	
				K	J01000A0050		
				Ersatz für/ replaces			
				Maße/ dimensions: mm Original : DIN A4 Blatt/ sheet 1 von/ of 1			
a	28362	16.12.2016	MA				