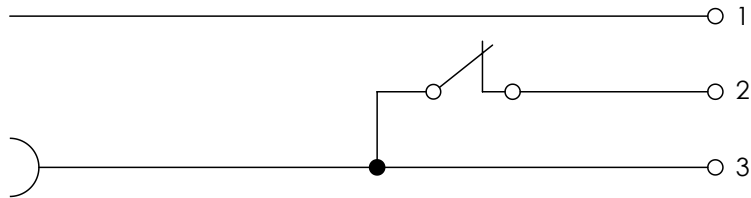


Switch is actuated by connector /
Schalter wird durch Stecker betätigt



Mechanical characteristics

interface dimensions acc. to panel piercing
centre contact

Components

centre contact

outer contact
other metal parts
serrated lock washer
insulators

Electrical characteristics

impedance
frequency
working voltage

Environmental

operating temp.
RoHS compliant

Mechanische Eigenschaften

Steckgesicht nach Montagebohrung
Innenleiter

Bauteile

Innenkontakt

Außenkontakt
sonstige Metallteile
Fächerscheibe
Isolierungen

Elektrische Eigenschaften

Wellenwiderstand
Frequenz
Betriebsspannung

Umgebung

Betriebstemperatur
RoHS konform

IEC 61169-8
Z113
solder / löt

Materials / Material

phosphorus bronze / Phosphor-Bronze
brass / Messing
brass / Messing
steel / Stahl
PP

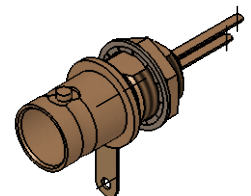
Finish / Oberfläche

gold plated / vergoldet
nickel plated / vernickelt
nickel plated / vernickelt
nickel plated / vernickelt

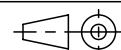
50 Ω
0 - 1 GHz
≤500 Veff / 50 Hz

-40°C / +165°C
2002/95/EC

M 1:1



Änd./ rev. index	Änderungs-Nr. / revision code	Datum/ date	Name/ name	Datum/ date	Name/ name	Gewicht/ weight [g]
			gez./ drawn	13.04.2011	MA	
			gepr./ appr.	14.04.2011	BJ	ca./approx. 7.98
Maßstab/ scale 2:1 (1:1)				Benennung/ title BNC Bulkhead Jack with Switch BNC-Einbaubuchse mit Schalter		
Untert./ doc. type K				Zeichnungsnr./ drawing no. J01001B0042		
Ersatz für/ replaces b a				Original : DIN A4 Blatt/ sheet 1 von/ of 1		



Maße/ dimensions: mm