

Mechanical characteristics
cables

interface dimensions acc. to assembly code
mating life

- Components**
 centre contact
 outer contact
 spring washer
 other metal parts
 insulator
 gasket

- Electrical characteristics**
 impedance
 frequency
 working voltage
 voltage proof
 insulation resistance
 contact resistance
 centre contact
 outer contact

Environmental
RoHS compliant

Mechanische Eigenschaften
Kabel

Steckgesicht nach Montageanleitung
Steckzyklen

- Bauteile**
 Innenkontakt
 Außenkontakt
 Federscheibe
 sonstige Metallteile
 Isolierung
 Dichtung

- Elektrische Eigenschaften**
 Wellenwiderstand
 Frequenz
 Betriebsspannung
 Prüfspannung
 Isolationswiderstand
 Durchgangswiderstand
 Innenkontakt
 Außenkontakt

Umgebung
RoHS konform

G 4: 0.3LS/1.7S; 1520A Belden; 1521A Belden; 1522A Belden; 179DT Belden; RG-179B/U; RG-187A/U

IEC 61169-8
A03
>500

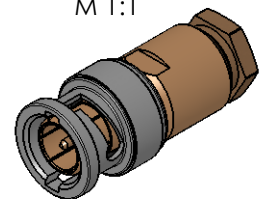
- Materials / Material**
 CuZn39Pb3
 CuZn39Pb3
 CuBe2Pb
 CuZn39Pb3, GD-ZnAl4Cu1
 PTFE
 silicone/ Silikon, NBR

- Finish / Oberfläche**
 NiP-Au
 Cu2Ni5
 Cu2Ni5
 Cu2Ni5, Zn/Cu6 Ni6

75 Ω
 0 - 4 GHz
 ≤ 500 V_{eff} / 50 Hz
 1.5 kV_{eff} / 50 Hz
 ≥ 5 GΩ
 ≤ 20 mΩ
 ≤ 5 mΩ

2011/65/EU

M 1:1



Änd./ rev. index	Änderungs-Nr. / revision code	Datum/ date	Name/ name	Datum/ date	Name/ name	Gewicht/ weight [g]	
			gez./ drawn	05.01.2017	MA		
			gepr./ appr.	24.01.2017	BJ	ca./approx. 19,51	
			Maßstab/ scale 2:1 (1:1)	Benennung/ title BNC Straight Plug BNC-Kabelstecker			
			untol. Maße/ dim. without tolerances according to	Untert./ doc. type K	Zeichnungsnr./ drawing no. J01002A1323		
			Ersatz für/ replaces				Maße/ dimensions: mm Original : DIN A4 Blatt/ sheet 1 von/ of 1