

Mechanical characteristics
cables

interface dimensions acc. to assembly code
centre contact
outer contact

Components
centre contact
outer contact
crimp ferrule
other metal parts
insulator
gasket

Environmental
RoHS compliant

Mechanische Eigenschaften
Kabel

Steckgesicht nach Montageanleitung
Innenleiter
Außenleiter

Bauteile
Innenkontakt
Außenkontakt
Crimprohr
sonstige Metallteile
Isolierung
(b) Dichtung

Umgebung
(b) RoHS konform

(b) G 2: 0.6/3.7, 0.6L/3.7, 0.6L/3.7AF, 3C-2V, 8241, 75022 V(0.6L/3.7), 75060 V(0.6/3.7), KX 6A, RG-59B/U, VK95 0.6/3.7

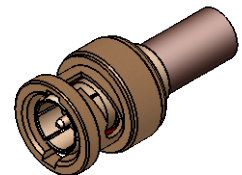
IEC 61169-8
A0231
Crimp
Crimp

Materials / Material
CuZn39Pb3
CuZn39Pb3
Cu SF w
CuZn38Pb2
PTFE
silicone / Silikon

Finish / Oberfläche
Cu2Ni5Au1,27
Cu2Ni5
Ni5
Zn/Cu6 Ni6

2011/65/EU

M 1:1



Änd./ rev. index	Änderungs-Nr. / revision code	Datum/ date	Name/ name	Datum/ date	Name/ name	Gewicht/ weight [g]	
			gez./ drawn	05.08.2019	MA		
			gepr./ appr	21.11.2019	BJ	ca./approx. 12	
Maßstab/ scale 2:1 (1:1)				Benennung/ title BNC Straight Plug BNC-Kabelstecker			 Maße/ dimensions: mm
untol. Maße/ dim. without tolerances according to				Untert./ doc. type K	Zeichnungsnr./ drawing no. J01002M1288		
b	30832	14.11.2019	MA				Original : DIN A4
a	17233	28.11.2005	MA	Ersatz für/ replaces Zeichnung vom 27.11.1997			Blatt/ sheet 1 von/ of 1