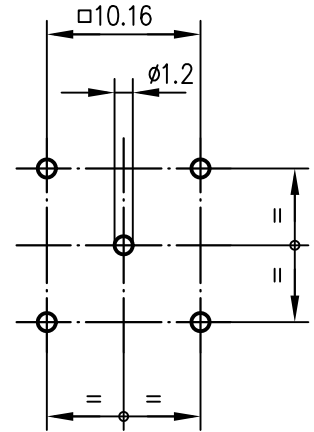


panel piercing / Montagebohrung



©

Mechanical characteristics
 interface dimensions acc. to panel piercing mating life

Components
 centre contact
 outer contact
 soldering part
 other metal parts
 insulator

Electrical characteristics
 impedance

Environmental
 RoHS compliant

Mechanische Eigenschaften
 Steckgesicht nach IEC 61169-8
 Montagebohrung Z006
 Steckzyklen >500

Bauteile
 Innenkontakt
 Außenkontakt
 Lötanschluß
 sonstige Metallteile
 Isolierung

Elektrische Eigenschaften
 Wellenwiderstand


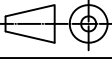
Umgebung
 RoHS konform

Materials / Material
 CuZn39Pb3 / CuBe2Pb
 CuZn39Pb3
 CuZn39Pb3
 CuZn39Pb3 / GD-ZnAl4Cu1
 PTFE

Finish / Oberfläche
 Ni2Au0.8
 Cu2Ni5
 CuSnZn3 / Zn/Cu8Ni6 gl
 Cu2Ni5

75 Ω

2002/95/EC

c	20563	03.03.09	BJ	87	Datum/date	Name/name	Werkstoff/ material
	b	11103	14.12.99	RA	22.09.	Hennegriff	
	a	0952	01.10.87	Hen.	29.09.87	Bee	Oberfläche/ finish
				Maßstab/scale	Benennung/title		
				2:1	Winkeladapter BNC auf Leiterplatte		 Telegärtner
				untol. Maße/ dim. without tolerances according to	Untert./doc.type	Zeichnungsnr./drawing no.	
				K		J01003A0018	 Maße/dimensions: mm
				Ersatz für/ replaces			Original: DIN A4