

Mechanical characteristics
cables

Mechanische Eigenschaften
Kabel

- G 1: 7806A Belden, 9907 Belden, KX 15, CNT-195 Andrew, LMR-195 TMS, HPF 195 Harbour Industries, RG-58C/U, WCX195 NEK/CDT
- G 5: RG-223/U, RG-400, Traxline Koax 700 CD 1xHF50)
- 1.0/2.95 AF Draka
- RG-141A/U
- RG-142B/U

interface dimensions acc. to assembly code
mating life

Steckgesicht nach Montageanleitung
Steckzyklen

IEC 61169-8
A02
>500

- Components**
 centre contact
 outer contact
 spring washer
 other metal parts
 insulator
 gasket

- Bauteile**
 Innenkontakt
 Außenkontakt
 Federscheibe
 sonstige Metallteile
 Isolierung
 Dichtung

- Materials / Material**
 CuZn39Pb3
 CuZn39Pb3
 CuBe2
 CuZn39Pb3, CuZn38Pb2
 PTFE
 silicone/ Silikon, NBR

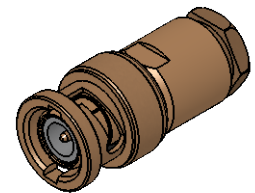
- Finish / Oberfläche**
 Cu1Ni2Au0,8
 Cu2Ni5
 Cu2Ni5
 Cu2Ni5

- Electrical characteristics**
 impedance
 frequency
 voltage proof
 insulation resistance
 contact resistance
 centre contact
 outer contact

- Elektrische Eigenschaften**
 Wellenwiderstand
 Frequenz
 Prüfspannung
 Isolationswiderstand
 Durchgangswiderstand
 Innenkontakt
 Außenkontakt

- 50 Ω
 0 - 4 GHz
 1.5 kV_{eff} / 50 Hz
 ≥ 5 GΩ
 ≤ 20 mΩ
 ≤ 5 mΩ

M 1:1



- Environmental**
 operating temp.
 RoHS compliant

- Umgebung**
 Betriebstemperatur
 RoHS konform
 -30°C / +100°C
 2011/65/EU

Änd./ rev. index	Änderungs-Nr. / revision code	Datum/ date	Name/ name	gez./ drawn	Datum/ date	Name/ name	Gewicht/ weight [g]
					27.06.2019	MA	
				gepr./ appr.	27.06.2019	BJ	ca./approx. 19,2
				Maßstab/ scale	Benennung/ title		
				2:1 (1:1)	BNC Straight Plug BNC-Kabelstecker		
				untol. Maße/ dim. without tolerances according to	Untert./ doc. type	Zeichnungsnr./ drawing no.	
				K	J01000B0608		
				Ersatz für/ replaces	Zeichnung vom 02.12.2003		
				Maße/ dimensions: mm			
				Original : DIN A4			
				Blatt/ sheet 1 von/ of 1			