

Mechanical characteristics
cables

interface dimensions acc. to assembly code

- Components**
 centre contact
 outer contact
 other metal parts
 insulator
 gasket

Electrical characteristics

- impedance
 frequency
 return loss
 working voltage
 voltage proof
 insulation resistance
 contact resistance
 centre contact
 outer contact

- Environmental**
 operating temp.
 RoHS compliant

Mechanische Eigenschaften

Kabel

 Steckgesicht nach Montageanleitung

- Bauteile**
 Innenkontakt
 Außenkontakt
 sonstige Metallteile
 Isolierung
 Dichtung

Elektrische Eigenschaften

- Wellenwiderstand
 Frequenz
 Rückflussdämpfung
 Betriebsspannung
 Prüfspannung
 Isolationswiderstand
 Durchgangswiderstand
 Innenkontakt
 Außenkontakt

- Umgebung**
 Betriebstemperatur
 RoHS konform

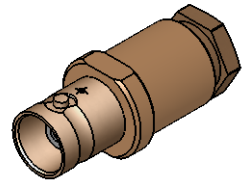
G 7: KX 22A, KX 3B, RG-174/U, RG-188A/U, MRC 100 Flex (0.48L/1.5AF) Draka, RG-316/U LMR-100A TMS
 IEC 61169-8
 A09



- Materials / Material**
 CuBe2
 CuZn39Pb3
 CuZn39Pb3
 PTFE
 silicone / Silikon

- Finish / Oberfläche**
 NiP-Au
 Cu2Ni5
 Cu2Ni5

50 Ω
 0 - 4 GHz
 typ.: 3 GHz -20 dB
 ≤ 500 V_{eff} / 50 Hz
 1,5 kV_{eff} / 50 Hz
 ≥ 5 GΩ
 ≤ 20 mΩ
 ≤ 5 mΩ

M 1:1



Änd./ rev. index	Änderungs-Nr. / revision code	Datum/ date	Name/ name	gez./ drawn	Datum/ date	Name/ name	Gewicht/ weight [g]
					17.10.2016	MA	
				gepr./ appr.	18.11.2016	KL	ca./approx. 19
Maßstab/ scale				Benennung/ title			
2:1 (1:1)				BNC Straight Plug BNC-Kabelstecker			
untst. Maße/ dim. without tolerances according to				Untert./ doc. type		Zeichnungsnr./ drawing no.	
				K		J01001A0032	
Ersatz für/ replaces							
							
				 Maße/ dimensions: mm			
				Original : DIN A4			
				Blatt/ sheet 1 von/ of 1			