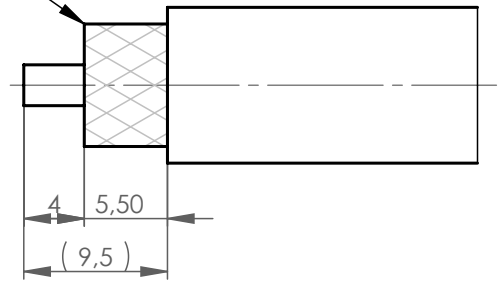


Assembly Instruction Montageanleitung

* foil flush with braid
* Folie bündig mit Geflecht

note: for cable with foil between
braid and jacket, cut off this foil
flush with jacket.
Anmerkung: falls eine Folie zwischen
Außenleiter-Geflecht und Mantel,
diese bündig mit Mantel abschneiden.



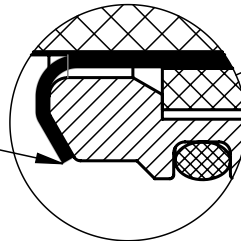
* foil
* Folie

clamp screw
Druckschraube

free of burr
gratfrei

Z 5:1

braid may not protrude beyond the
outside diameter of the cone ring
Geflecht soll nicht über den
Außendurchmesser des Konusrings
hinausstehen



gasket
Dichtung

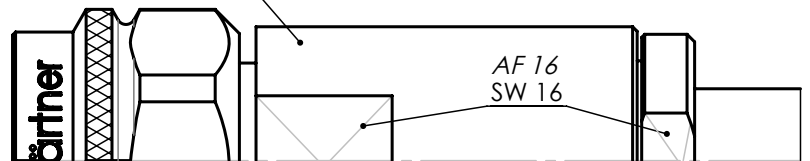
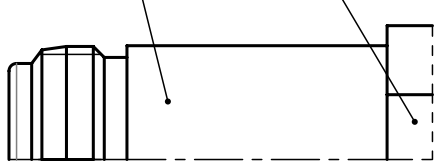
cone ring with gasket
Konusring mit Dichtung

housing
Gehäuse

AF 16
SW 16

housing
Gehäuse

push in cable until complete stop
Kabel bis Anschlag eindrücken



AF 16
SW 16

AF 15
SW 15

AF 15 - torque screw to
 $6 \pm 0,5$ Nm
SW 15 - Druckschraube mit
 $6 \pm 0,5$ Nm anziehen

* only for cable with foil / nur für Kabel mit Folie

d	28179	04.10.2016	GB
c	23557	20.01.2012	GB
b	23152	14.10.2011	GB
a	20052	26.06.2008	PU
Änd./ rev. Index	Änderungs-Nr. / revision code	Datum/ date	Name/ name

	Datum/ date	Name/ name
gez./ drawn	13.04.2007	GB
gepr./ appr.	18.04.2007	KL

Benennung/ title	Series N, 4.3-10, 7-16 Serie N, 4.3-10, 7-16
------------------	---

Untert./ doc. type	Zeichnungsnr./ drawing no. R T00100B0087
--------------------------	---

Original original	A4	Blatt/ sheet von/ of 1
----------------------	----	---------------------------

Maßstab/ scale	2:1 (5:1)
-------------------	-----------

Ersatz für / replaces	
-----------------------	--

