

Mechanical characteristics

cables

interface dimensions acc. to assembly code
center conductor
outer conductor

Components
center contact
crimp ferrule
other metal parts
insulator
gasket

Electrical characteristics

impedance

Environmental
RoHS compliant

Mechanische Eigenschaften

Kabel

Steckgesicht nach Montageanleitung
Innenleiter
Außenleiter

Bauteile
Innenkontakt
Crimprohr
sonstige Metallteile
Isolierung
Dichtung

Elektrische Eigenschaften

Wellenwiderstand

Umgebung
RoHS konform

ⓐ G 5: RG-223/U, RG-400/U, Traxline Koax 700 CD 1xHF50
RG-142B/U
IEC 61169-16
B0905
solder / löt
crimp

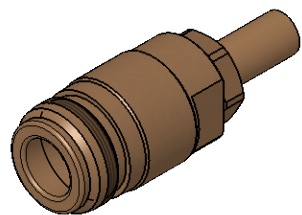
Materials / Material
CuBe2Pb
CuZn37
CuZn39Pb3
PTFE
silicone / Silikon

Finish / Oberfläche
Cu2Ag5
CuSnZn3
CuSnZn3

50 Ω

2011/65/EU

M 1:1



Änd./ rev. index	Änderungs-Nr. / revision code	Datum/ date	Name/ name	gez./ drawn	Datum/ date	Name/ name	Gewicht/ weight [g]
					11.01.2019	MA	
				gepr./ appr.	18.01.2019	HR	ca./approx. 39
				Maßstab/ scale	Benennung/ title		
				2:1 (1:1)	N Straight Jack N-Kabelbuchse		
				untol. Maße/ dim. without tolerances according to	Untert./ doc. type	Zeichnungsnr./ drawing no.	
				K	J01021H0097		
				Ersatz für/ replaces	Zeichnung vom 14.06.1995		
							
				 Maße/ dimensions: mm			
				Original : DIN A4			
				Blatt/ sheet 1 von/ of 1			