

Mechanical characteristics
cables

interface dimensions acc. to assembly code
 panel piercing
 centre conductor
 outer conductor
 mating life

Components

centre contact
 serrated lock washer
 other metal parts
 insulator
 gasket

Electrical characteristics

impedance
 working voltage
 voltage proof
 insulation resistance
 contact resistance
 centre contact
 outer contact

Environmental

operating temp.
 RoHS compliant

Mechanische Eigenschaften
Kabel

Steckgesicht nach Montageanleitung
 Montagebohrung
 Innenleiter
 Außenleiter
 Steckzyklen

Bauteile

Innenkontakt
 Fächerscheibe
 sonstige Metallteile
 Isolierung
 Dichtung

Elektrische Eigenschaften

Wellenwiderstand
 Betriebsspannung
 Prüfspannung
 Isolationswiderstand
 Durchgangswiderstand
 Innenkontakt
 Außenkontakt

Umgebung

Betriebstemperatur
 RoHS konform

9880 Belden (gelbes Ethernet-Kabel),
 RG-213/U, RG-214/U, RG393/U

IEC 61169-16
 B04
 Z010
 solder / Löt
 clamp / Klemm
 >500

Materials / Material

CuBe2Pb
 CuSn6 oder CuSn8
 CuZn39Pb3
 PTFE
 NBR

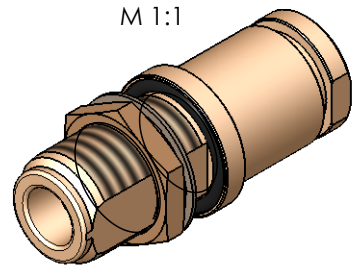
Finish / Oberfläche

Ag5
 nickel-plated/vernickelt
 CuSnZn3

50 Ω
 ≤ 1kV_{eff} / 50 Hz
 2.5 kV_{eff} / 50 Hz
 ≥ 5 GΩ
 ≤ 1.5 mΩ
 ≤ 1.0 mΩ

-30°C / +85°C
 2011/65/EU

M 1:1



Änd./ rev. index	Änderungs-Nr. / revision code	Datum/ date	Name/ name		Datum/ date	Name/ name	Gewicht/ weight [g]
			gez./ drawn	02.11.2016	MA		
			gepr./ appr.	23.11.2016	KL	ca./approx.	58
			Maßstab/ scale	Benennung/ title			
			2:1 (1:1)	N Bulkhead Jack N-Kabeleinbaubuchse			
			Untert./ doc. type	Zeichnungsnr./ drawing no.			Maße/ dimensions: mm
			K	J01021H1078			
			Ersatz für/ replaces				Original : DIN A4
						Blatt/ sheet 1 von/ of 1	