

**Mechanical characteristics**  
cables

**Mechanische Eigenschaften**  
Kabel

G 1: 7806A Belden, 9907 Belden, KX 15,  
CNT-195 Andrew, LMR-195 TMS,  
HPF 195 Harbour Industries, RG-58C/U,  
WCX195 NEK/CDT  
G 5: RG-223/U, RG-400/U  
1.0/2.95 AF Draka  
RG-141A/U  
RG-142B/U

interface dimensions acc. to  
assembly code  
centre conductor  
outer conductor

Steckgesicht nach  
Montageanleitung  
Innenleiter  
Außenleiter

IEC 60169-12  
D01  
solder / Löt  
clamp / Klemm

**Components**  
centre contact  
outer contact  
other metal parts  
insulator  
gasket

**Bauteile**  
Innenkontakt  
Außenkontakt  
sonstige Metallteile  
Isolierung  
Dichtung

**Materials / Material Finish / Oberfläche**  
CuZn39Pb3 Cu2Ag5  
CuZn39Pb3 Cu2Ni5  
CuZn39Pb3 Cu2Ni5, CuSnZn3  
PTFE  
silicone / Silikon

**Electrical characteristics**  
impedance  
voltage proof  
contact resistance  
centre contact  
outer contact

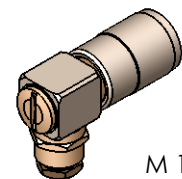
**Elektrische Eigenschaften**  
Wellenwiderstand  
Prüfspannung  
Durchgangswiderstand  
Innenkontakt  
Außenkontakt

50 Ω  
2 kV<sub>eff</sub> / 50 Hz  
≤ 5 mΩ  
≤ 5 mΩ

**Environmental**  
RoHS compliant

**Umgebung**  
RoHS konform

2011/65/EU



M 1:2

Änd./ rev. index	Änderungs-Nr. / revision code	Datum/ date	Name/ name	Datum/ date	Name/ name	Gewicht/ weight [g]
			gez./ drawn	12.01.2017	MA	
			gepr./ appr	24.01.2017	BJ	ca./approx. 67,87
Maßstab/ scale 1:1 (1:2)			Benennung/ title UHF Angle Plug UHF-Kabelwinkelstecker			
untol. Maße/ dim. without tolerances according to			Untert./ doc. type K	Zeichnungsnr./ drawing no. J01040B1201		
Ersatz für/ replaces						Maße/ dimensions: mm Original : DIN A4 Blatt/ sheet 1 von/ of 1