

**Mechanical characteristics**  
interface dimensions acc. to

**Mechanische Eigenschaften**  
Steckgesicht nach

IEC 60169-12

**Components**  
centre contact  
outer contact

**Bauteile**  
Innenkontakt  
Außenkontakt

**Materials / Material**  
brass / Messing  
zinc die casting  
Zinkdruckguss  
brass / Messing  
POM

**Finish / Oberfläche**  
gold plated / vergoldet  
nickel plated / vernickelt

other metal parts  
insulator

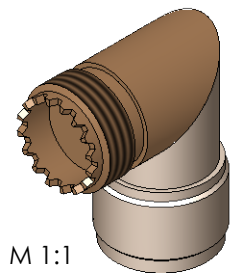
sonstige Metallteile  
Isolierung

nickel plated / vernickelt

**Environmental**  
RoHS compliant

**Umgebung**  
ⓑ RoHS konform

2011/65/EU



M 1:1

Änd./ rev. index	Änderungs-Nr. / revision code	Datum/ date	Name/ name	Datum/ date	Name/ name	Gewicht/ weight [g]
			gez./ drawn	04.09.2019	MA	
			gepr./ appr.	22.11.2019	BJ	ca./approx. 58
Maßstab/ scale		Benennung/ title				
2:1 (1:1)		UHF-Angle-Adapter (f-m) UHF-Winkelverbindungsstück (f-m)				
untol. Maße/ dim. without tolerances according to		Untert./ doc. type	Zeichnungsnr./ drawing no.			
		K	J01042F0652			
b	30832	14.11.2018	MA			
a	20364	06.11.2008	MA	Ersatz für/ replaces Zeichnung vom 18.04.1995		
					Maße/ dimensions: mm	
					Original : DIN A4	
					Blatt/ sheet 1 von/ of 1	