

Biegemoment: $M_b \geq 6 \text{ Nm}$
(Funktion gewährleistet)

Components

center contact
outer contact
other metal parts
insulator

Bauteile

Innenkontakt
Außenkontakt
sonstige Metallteile
Isolierung

Materials / Material

CuZn39Pb3
CuZn39Pb3
CuZn39Pb3
PP

Finish / Oberfläche

Cu2Ag5
Cu2Ni5
Cu2Ni5

Electrical characteristics

impedance
frequency
return loss

Elektrische Eigenschaften

Wellenwiderstand
Frequenz
Rückflusdämpfung

50 Ω

0 - 2 GHz

typ.: 1 GHz-31 dB; 1,5 GHz-24,5 dB; 2 GHz-21 dB;
2,5 GHz-19 dB

Environmental

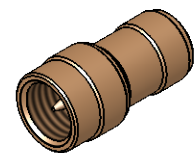
RoHS compliant

Umgebung

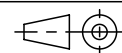
RoHS konform

2011/65/EU

M 1:1



Änd./ rev. index	Änderungs-Nr. / revision code	Datum/ date	Name/ name	Datum/ date	Name/ name	Gewicht/ weight [g]
			gez./ drawn	04.09.2019	MA	
			gepr./ appr	22.11.2019	BJ	ca./approx. 10
f	31054	28.01.2020	BJ	Maßstab/ scale 5:1 (1:1) Benennung/ title Adaptor Mini UHF-FME Adapter Mini UHF-FME		
e	30832	14.11.2019	MA			
d	4286	12.05.1993	Poe	Unterl./ doc. type K Zeichnungsnr./ drawing no. J01048A0000		
c	4154	20.01.1993	Poe			
b	4007	21.09.1992	Poe	Ersatz für/ replaces Zeichnung vom 18.10.1988		
a	2127	05.09.1989	JB			



Maße/ dimensions: mm

Original : DIN A4

Blatt/ sheet 1 von/ of 1