

**Mechanical characteristics**

cables  
 assembly code  
 center conductor  
 outer conductor

**Mechanische Eigenschaften**

Kabel  
 Montageanleitung  
 Innenleiter  
 Außenleiter

ⓓ

G29: 0.45L/1.4 Bedea, G 01130 HT-03 Suhner  
 B4116  
 solder / Löt  
 crimp

**Components**

center contact  
 outer contact  
 crimp ferrule  
 insulator  
 grip sleeve  
 rubber bushing

**Bauteile**

Innenkontakt  
 Außenkontakt  
 Crimprohr  
 Isolierung  
 Griffhülse  
 Gummitülle

**Materials / Material**

CuZn39Pb3  
 CuZn39Pb3  
 Cu SF w  
 POM  
 POM (schwarz)  
 PVC (schwarz)

**Finish / Oberfläche**

Cu2Ag5  
 Cu2Ni5  
 Ni5

**Electrical characteristics**

insulation resistance  
 at 10 V voltage proof

**Elektrische Eigenschaften**

Isolationswiderstand  
 bei 10 V Prüfspannung

> 10<sup>13</sup> Ω

**Environmental**

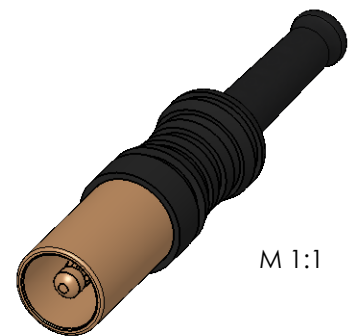
climatic category acc. to  
 RoHS compliant

**Umgebung**

Prüfklasse nach DIN IEC 68-1  
 RoHS konform

ⓓ

20/70/04  
 2011/65/EU



M 1:1

Änd./ rev. index	Änderungs-Nr. / revision code	Datum/ date	Name/ name	gez./ drawn	Datum/ date	Name/ name	Gewicht/ weight [g]
					04.09.2019	MA	
				gepr./ appr.	22.11.2019	BJ	ca./approx. 17
				Maßstab/ scale	Benennung/ title		
				2:1 (1:1)	4/13 Straight Plug 4/13-Kabelstecker		
d	30832	14.11.2019	MA	untol. Maße/ dim. without tolerances according to	Untert./ doc. type	Zeichnungsnr./ drawing no.	
c	17687	28.04.2006	PU	K	J01080A0007		
b	7688	25.03.1997	ZM		Ersatz für/ replaces		Zeichnung vom 07.01.1992
a	6309	10.01.1996	BE				
							Maße/ dimensions: mm
							Original : DIN A4
							Blatt/ sheet 1 von/ of 1