

Mechanical characteristics
cables

interface dimensions acc. to assembly code
center conductor
outer conductor

Components

center contact
outer contact
crimp ferrule
other metal parts
insulator
gasket

Electrical characteristics

impedance
return loss

insertion loss

Environmental

RoHS compliant

Mechanische Eigenschaften

Kabel

Steckgesicht nach Montageanleitung
Innenleiter
Außenleiter

Bauteile

Innenkontakt
Außenkontakt
Crimprohr
sonstige Metallteile
Isolierung
Dichtung

Elektrische Eigenschaften

Wellenwiderstand
Rückflussdämpfung

Einfügedämpfung

Umgebung

(d) RoHS konform

(d) G 5: RG-223/U, RG-400/U,
Traxline Koax 700 CD 1xHF50
RG-142B/U
IEC 60169-15
C0405
solder / löt
crimp

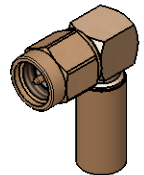
Materials / Material

CuZn39Pb3
CuZn39Pb3
CuZn37
CuZn39Pb3
PTFE
silicone / Silikon

Finish / Oberfläche

Cu1Ni2Au1,27
Cu2Ni5
Cu2Ni5
Cu2Ni5

M 1:1



Änd./ rev. / index	Änderungs-Nr. / revision code	Datum/ date	Name/ name	gez./ drawn	Datum/ date	Name/ name	Gewicht/ weight [g]
					14.01.2019	MA	
				gepr./ appr.	21.01.2019	HR	ca./approx. 6
				Maßstab/ scale	Benennung/ title		
				5:1 (1:1)	SMA Angle Plug SMA-Kabelwinkelstecker		
d	30169	14.01.2019	MA	untl. Maße/ dim. without tolerances according to	Untert./ doc. type	Zeichnungsnr./ drawing no.	
c	17709	10.05.2006	MA		K	J01150A0089	
b	7402	11.12.1996	BI	Ersatz für/ replaces			
a	2995	11.03.1991	JB	Zeichnung vom 28.02.1990			
						 Maße/ dimensions: mm Original : DIN A4 Blatt/ sheet 1 von/ of 1	