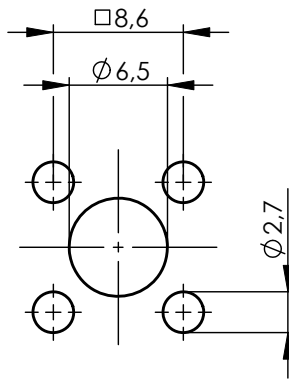


Mounting Dimensions / Einbaumaße: Z029



**Mechanical characteristics**

interface dimensions acc. to

- Components**
- centre contact
- outer contact
- nut
- insulator
- gasket

**Electrical characteristics**

- impedance
- voltage proof
- insulation resistance
- contact resistance
- centre contact
- outer contact

**Mechanische Eigenschaften**

Steckgesicht nach

- Bauteile**
- Innenkontakt
- Außenkontakt
- Mutter
- Isolierung
- Dichtung

**Elektrische Eigenschaften**

- Wellenwiderstand
- Spannungsfestigkeit
- Isolationswiderstand
- Durchgangswiderstand
- Innenkontakt
- Außenkontakt

IEC 60169-15

- Materials / Material**
- CuZn39Pb3
- CuZn39Pb3
- CuZn39Pb3
- PTFE
- MVQ


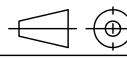
**Finish / Oberfläche**

- Cu1Ni2Au1.27
- Cu1Ni2Au0.8
- ⓐ NiP-Au

- 50 Ω
- 1 kV/50Hz
- ≥ 5 GΩ
- ≤ 3 mΩ
- ≤ 2 mΩ



M 1:1

a	22486	17.01.11	MA	2007	Datum/ date	Name/ name	Werkstoff/ material
				gez./ drawn	15.03.	HR	
				gepr./ appr.	19.03.07	GB	Oberfläche/ finish
				Norm/ stand.			
				Maßstab/ scale	Benennung/ title		 <b>Telegärtner</b>
				2:1 (1:1)	SMA Panel Receptacle, male SMA-Einbaustecker m. Flansch		
				untol. Maße/ dim. without tolerances according to	Unterl./ doc. type	Zeichnungsnr./ drawing no.	
				K		J01150A0191	 Maße/ dimensions: mm
				Ersatz für/ replaces			Original : DIN A4 Blatt/ sheet 1 von/ of 1