

**Mechanical characteristics**

interface dimensions acc. to mating life  
coupling torque

**Components**

centre contact  
outer contact  
other metal parts  
insulator  
gasket

**Electrical characteristics**

impedance  
frequency  
return loss

insulation resistance  
contact resistance  
centre contact  
outer contact

**Environmental**

operating temp.  
protection class  
RoHS compliant

**Mechanische Eigenschaften**

Steckgesicht nach Steckzyklen  
Kupplungs Drehmoment

**Bauteile**

Innenkontakt  
Außenkontakt  
sonstige Metallteile  
Isolierung  
Dichtung

**Elektrische Eigenschaften**

Wellenwiderstand  
Frequenz  
Rückflussdämpfung

Isolationswiderstand  
Durchgangswiderstand  
Innenkontakt  
Außenkontakt

**Umgebung**

Betriebstemperatur  
Schutzklasse  
RoHS konform

IEC 60169-15  
>500  
79-113 Ncm

**Materials / Material**

CuBe2Pb  
CuZn39Pb3  
CuZn39Pb3  
PTFE  
MVQ

**Finish / Oberfläche**

NiP-Au  
NiP-Au  
NiP-Au

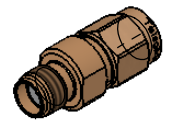
50 Ω  
0-18 GHz  
typ.: 1 GHz-40 dB; 3 GHz-28 dB;  
6 GHz-25 dB; 18 GHz-22 dB;  
26 GHz-18 dB

≥ 5 GΩ

≤ 3 mΩ  
≤ 2 mΩ

-55°C / +155°C  
IP 67 (IEC 60529)  
2011/65/EU

M 1:1



Änd./ rev. index	Änderungs-Nr. / revision code	Datum/ date	Name/ name	gez./ drawn	05.12.2012	Name/ name	KL	Gewicht/ weight (g)	
				gepr./ appr.	18.11.2013		BJ	ca./approx.	5,5
		Maßstab/ scale		Benennung/ title					
		5:1 (1:1)		SMA Adaptor (f-m) SMA-Kupplung (f-m)					
		untol. Maße/ dim. without tolerances according to		Untert./ doc. type		Zeichnungsnr./ drawing no.			
		K		J01154A0061					
		Ersatz für/ replaces		EWB20150-30					
						Maße/ dimensions: mm			
						Original : DIN A4			
						Blatt/ sheet 1 von/ of 1			