

Mechanical characteristics
cable group

interface dimensions acc. to assembly code
 center conductor
 outer conductor
 mating life

Components
 center contact
 outer contact
 crimp ferrule
 other metal parts
 insulator

Electrical characteristics
 impedance
 voltage proof
 insulation resistance
 contact resistance
 centre contact
 outer contact

Environmental
 operating temp.
 RoHS compliant

Mechanische Eigenschaften
Kabelgruppe

Steckgesicht nach Montageanleitung
 Innenleiter
 Außenleiter
 Steckzyklen

Bauteile
 Innenkontakt
 Außenkontakt
 Crimprohr
 sonstige Metallteile
 Isolierung

Elektrische Eigenschaften
 Wellenwiderstand
 Prüfspannung
 Isolationswiderstand
 Durchgangswiderstand
 Innenkontakt
 Außenkontakt

Umgebung
 Betriebstemperatur
 RoHS konform

ⓑ G 7: KX 22A, KX 3B, RG-174/U, RG-188A/U, MRC 100 Flex (0.48L/1.5AF) Draka, RG-316/U

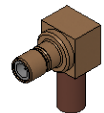
IEC 60169-10
 C3403
 solder / löt
 crimp
 >100

Materials / Material **Finish / Oberfläche**
 CuZn39Pb3 Cu1Ni2Au1,27
 CuZn39Pb3 Cu1Ni2Au0,8
 Cu Ni5Au0,2
 CuZn39Pb3 Cu2Ni5Au0,2
 PTFE

50 Ω
 750 V_{eff} / 50 Hz
 ≥ 1 GΩ
 ≤ 5 mΩ
 ≤ 2,5 mΩ

-55°C / +155°C
 2011/65/EU

M 1:1



Änd./ rev. index	Änderungs-Nr. / revision code	Datum/ date	Name/ name	Datum/ date	Name/ name	Gewicht/ weight [g]	
			gez./ drawn	15.01.2019	MA		
			gepr./ appr.	21.01.2019	HR	ca./approx.	2
		Maßstab/ scale	Benennung/ title				
		5:1 (1:1)	SMB Angle Plug SMB-Kabelwinkelstecker				
		untst. Maße/ dim. without tolerances according to	Untert./ doc. type	Zeichnungsnr./ drawing no.			
			K	J01160A0531			
b	30169	15.01.2019	MA				
a	12475	10.04.2001	HM	Ersatz für/ replaces Zeichnung vom 29.11.2000			
					Telegärtner		
					Maße/ dimensions: mm		
					Original : DIN A4		
					Blatt/ sheet 1 von/ of 1		