

**Mechanical characteristics**  
cable group

interface dimensions acc. to assembly code  
center conductor  
outer conductor

**Components**  
center contact  
outer contact  
crimp ferrule  
other metal parts  
insulator

**Electrical characteristics**  
impedance  
frequency

**Environmental**  
RoHS compliant

**Mechanische Eigenschaften**  
Kabelgruppe

Steckgesicht nach Montageanleitung  
Innenleiter  
Außenleiter

**Bauteile**  
Innenkontakt  
Außenkontakt  
Crimprohr  
sonstige Metallteile  
Isolierung

Ⓞ **Elektrische Eigenschaften**  
Wellenwiderstand  
Frequenz

Ⓞ **Umgebung**  
RoHS konform

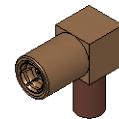
Ⓞ G 8: G 02232 D Suhner, K02252 D Suhner, HF 50 0.5/1.5 LDY NEK/CDT, RD-316  
IEC 60169-10  
C3414  
solder / löt  
crimp

**Materials / Material** **Finish / Oberfläche**  
CuBe2Pb  
CuZn16Si2Pb1  
Cu  
CuZn39Pb3  
PTFE  
Cu1Ni2Au1,27  
Cu1Ni2Au0,8  
Ni5Au0,2  
Cu2Ni5Au0,2

50 Ω  
0-4 GHz

2011/65/EU

M 1:1



Änd./ rev. index	Änderungs-Nr. / revision code	Datum/ date	Name/ name	gez./ drawn	Datum/ date	Name/ name	Gewicht/ weight [g]
					15.01.2019	MA	
				gepr./ appr.	21.01.2019	HR	ca./approx. 3
Maßstab/ scale				Benennung/ title			
5:1 (1:1)				SMB Angle Jack SMB-Kabelwinkelbuchse			
d	30169	15.01.2019	MA	Unterl./ doc. type		Zeichnungsnr./ drawing no.	
c	17395	26.01.2006	MA	K		J01161A0431	
b	16101	11.11.2004	MA	Ersatz für/ replaces			
a	12421	22.03.2001	HM	Zeichnung vom 22.11.2000			
							
				 Maße/ dimensions: mm			
				Original : DIN A4			
				Blatt/ sheet 1 von/ of 1			