

Mechanical characteristics
cable group

interface dimensions acc. to assembly code
center conductor
outer conductor

Components
center contact
outer contact
crimp ferrule
other metal parts
insulator

Electrical characteristics
impedance
frequency
return loss
insertion loss

Environmental
RoHS compliant

Mechanische Eigenschaften
Kabelgruppe

Steckgesicht nach Montageanleitung
Innenleiter
Außenleiter

Bauteile
Innenkontakt
Außenkontakt
Crimprohr
sonstige Metallteile
Isolierung

Ⓢ **Elektrische Eigenschaften**
Wellenwiderstand
Frequenz
Rückflussdämpfung
Einfügedämpfung

Ⓢ **Umgebung**
RoHS konform

Ⓢ G 7: KX 22A, KX 3B, RG-174/U, RG-188A/U, MRC 100 Flex (0.48L/1.5AF) Draka, RG-316/U

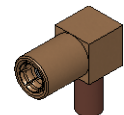
IEC 60169-10
C3403
solder / löt
crimp

Materials / Material **Finish / Oberfläche**
CuBe2Pb Cu1Ni2Au1,27
CuZn16Si2Pb1 CuSnZn3
Cu CuSnZn3
CuZn39Pb3 CuSnZn3
PTFE

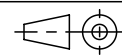
50 Ω
0-4 GHz
typ.: 1 GHz-34 dB; 2 GHz-28 dB; 3 GHz-25 dB
< 0,1 up to/bis 3 GHz

2011/65/EU

M 1:1



Änd./ rev. index	Änderungs-Nr. / revision code	Datum/ date	Name/ name	gez./ drawn	Datum/ date	Name/ name	Gewicht/ weight [g]
					15.01.2019	MA	
				gepr./ appr.	21.01.2019	HR	ca./approx. 3
				Maßstab/ scale	Benennung/ title		
				5:1 (1:1)	SMB Angle Jack SMB-Kabelwinkelbuchse		
				untst. Maße/ dim. without tolerances according to	Untert./ doc. type	Zeichnungsnr./ drawing no.	
				K	J01161A0668		
				Ersatz für/ replaces	Zeichnung vom 21.09.2001		
							Maße/ dimensions: mm
							Original : DIN A4
							Blatt/ sheet 1 von/ of 1



Maße/ dimensions: mm

Original : DIN A4

Blatt/ sheet 1 von/ of 1