

**Mechanical characteristics**  
cable group

interface dimensions acc. to assembly code  
 center conductor  
 outer conductor  
 mating life

**Components**

center contact  
 outer contact  
 crimp ferrule  
 other metal parts  
 insulator

**Electrical characteristics**

impedance  
 voltage proof  
 insulation resistance  
 contact resistance  
 centre contact  
 outer contact

**Environmental**

operating temp.  
 RoHS compliant

**Mechanische Eigenschaften**

Kabelgruppe

Steckgesicht nach Montageanleitung  
 Innenleiter  
 Außenleiter  
 Steckzyklen

**Bauteile**

Innenkontakt  
 Außenkontakt  
 Crimprohr  
 sonstige Metallteile  
 Isolierung

Ⓐ **Elektrische Eigenschaften**

Wellenwiderstand  
 Prüfspannung  
 Isolationswiderstand  
 Durchgangswiderstand  
 Innenkontakt  
 Außenkontakt

Ⓐ **Umgebung**

Betriebstemperatur  
 RoHS konform

Ⓐ G 8: G 02232 D Suhner, K02252 D Suhner, HF 50 0.5/1.5 LDY NEK/CDT, RD-316

IEC 60169-9  
 C1214  
 solder / löt  
 crimp  
 >100

**Materials / Material**

CuBe2Pb  
 CuZn39Pb3  
 Cu  
 CuZn39Pb3, CuZn38Pb2  
 PTFE

**Finish / Oberfläche**

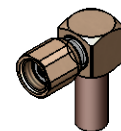
Cu1Ni2Au1,27  
 Cu1Ni2Au0,8  
 Ni5Au0,2  
 Cu2Ni5Au0,2

50 Ω  
 750 V<sub>eff</sub> / 50 Hz  
 ≥ 1 GΩ

≤ 5 mΩ  
 ≤ 2,5 mΩ

-55°C / +155°C  
 2011/65/EU

M 1:1



Änd./ rev. index	Änderungs-Nr. / revision code	Datum/ date	Name/ name	Datum/ date	Name/ name	Gewicht/ weight [g]
			gez./ drawn	15.01.2019	MA	
			gepr./ appr.	21.01.2019	HR	ca./approx. 3
Maßstab/ scale		Benennung/ title				
5:1 (1:1)		SMC Angle Jack SMC-Kabelwinkelbuchse				
untl. Maße/ dim. without tolerances according to		Untert./ doc. type	Zeichnungsnr./ drawing no.			
		K	J01171A0191			
Ersatz für/ replaces		Zeichnung vom 17.07.2002				
Original : DIN A4		Blatt/ sheet 1 von/ of 1				



Maße/ dimensions: mm