

Mechanical characteristics

cable group
 interface dimensions acc. to assembly code
 center conductor
 outer conductor
 mating life

Components

center contact
 outer contact
 crimp ferrule
 other metal parts
 insulator

Electrical characteristics

impedance
 return loss
 insertion loss
 voltage proof
 insulation resistance
 contact resistance
 centre contact
 outer contact

Environmental

RoHS compliant

Mechanische Eigenschaften

Kabelgruppe
 Steckgesicht nach Montageanleitung
 Innenleiter
 Außenleiter
 Steckzyklen

Bauteile

Innenkontakt
 Außenkontakt
 Crimprohr
 sonstige Metallteile
 Isolierung

Elektrische Eigenschaften

Wellenwiderstand
 Rückflussdämpfung
 Einfügedämpfung
 Prüfspannung
 Isolationswiderstand
 Durchgangswiderstand
 Innenkontakt
 Außenkontakt

Umgebung

RoHS konform

G 3: KX 21A, RG-178B/U, RG-196A/U
 IEC 60169-19
 C2413
 solder / löt
 crimp
 >100

Materials / Material

CuBe2Pb
 CuBe2Pb
 CuZn38Pb2
 CuZn39Pb3
 PTFE

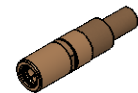
Finish / Oberfläche



Cu1Ni2Au1,27
 Cu1Ni2Au0,8
 Cu2Ni5Au0,2
 Cu2Ni5Au0,2

50 Ω
 typ.: 1 GHz - 26 dB; 2 GHz - 21 dB; 3 GHz - 14 dB
 < 0,1 dB up to/bis 3 GHz
 500 V_{eff} / 50 Hz
 ≥ 1 GΩ
 ≤ 5 mΩ
 ≤ 2,5 mΩ

2011/65/EU

M 1:1



| | | | | | | | |
|---|-------------------------------|--|----------------------------|--------------|---|--|---------------------|
| Änd./ rev. index | Änderungs-Nr. / revision code | Datum/ date | Name/ name | gez./ drawn | Datum/ date | Name/ name | Gewicht/ weight [g] |
| | | | | | 06.05.2019 | MA | |
| | | | | gepr./ appr. | 30.04.2020 | BJ | ca./approx. |
| | | | | | | | 1 |
| Maßstab/ scale | | Benennung/ title | | | | | |
| 5:1 (1:1) | | SSMB Straight Jack SSMB-Kabelbuchse | | | | | |
| untol. Maße/ dim. without tolerances according to | | Untert./ doc. type | Zeichnungsnr./ drawing no. | | | | |
| | | K | J01191A0001 | | | | |
| b | | 31250 | 21.04.2020 | MA | | | |
| a | | 11311 | 08.03.2000 | HR | Ersatz für/ replaces Zeichnung vom 07.02.2000 | | |
| | | | | | |  | |
| | | | | | |  Maße/ dimensions: mm | |
| | | | | | | Original : DIN A4 | |
| | | | | | | Blatt/ sheet 1 von/ of 1 | |