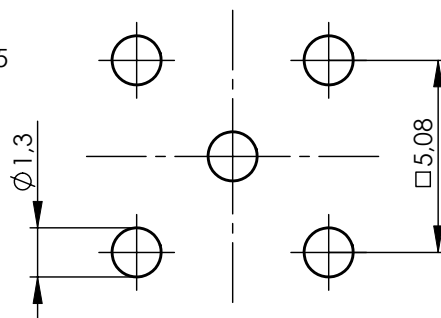


panel piercing /  
Montagebohrung: Z025



**Mechanical characteristics**

interface dimensions acc. to mating life  
insertion and withdrawal force

**Components**  
centre contact  
outer contact  
insulator

**Electrical characteristics**

impedance  
frequency  
voltage proof  
insulation resistance  
contact resistance  
centre contact  
outer contact

**Environmental**  
operating temp.  
RoHS compliant

**Mechanische Eigenschaften**

Steckgesicht nach Steckzyklen  
Steck- und Ziehkraft

**Bauteile**  
Innenkontakt  
Außenkontakt  
Isolierung

**Elektrische Eigenschaften**

Wellenwiderstand  
Frequenz  
Prüfspannung  
Isolationswiderstand  
Durchgangswiderstand  
Innenkontakt  
Außenkontakt

**Umgebung**

Betriebstemperatur  
RoHS konform

IEC 61169-36  
>500  
14 N typ.

**Materials / Material**  
CuBe2Pb  
brass / Messing  
PTFE

**Finish / Oberfläche**  
Ni2Au1,27  
Cu1Ni2Au0,8

(b)

(a)

b	22040	22.07.10	PU	2010	Datum/ date	Name/ name	Gewicht/ weight [g]	Oberfläche/ surface [mm <sup>2</sup> ]	Werkstoff/ material	
				gez./ drawn	22.07.	PU				
a	03023	18.03.91	JB	gepr./ appr.	23.07.10	HR			Oberfläche/ finish	
				untol. Maße/ dim. without tolerances according to	Unterl./ doc. type	Zeichnungsnr./ drawing no.				
				Maßstab/ scale	Benennung/ title					
				5:1	MCX PCB Receptacle MCX-Anbaubuchse					
				K	J01271A0131				Maße/ dimensions: mm	
				Ersatz für/ replaces					Original : DIN A4	
				Zeichnung von 23.05.1989					Blatt/ sheet 1 von/ of 1	