

Mechanical characteristics

cables

interface dimensions acc. to assembly code

center conductor
outer conductor

panel piercing
mating life

Components

center contact
outer contact
other metal parts
insulator
crimp ferrule

Electrical characteristics

impedance
frequency
return loss
working voltage
voltage proof
insulation resistance
contact resistance
center contact
outer contact

Environmental

operating temp.
RoHS compliant

Mechanische Eigenschaften

Kabel

Steckgesicht nach Montageanleitung

Innenleiter
Außenleiter
Montagebohrung
Steckzyklen

Bauteile

Innenkontakt
Außenkontakt
sonstige Metallteile
Isolierung
Crimprohr

Elektrische Eigenschaften

Wellenwiderstand
Frequenz
Rückflussdämpfung
Betriebsspannung
Prüfspannung
Isolationswiderstand
Durchgangswiderstand
Innenkontakt
Außenkontakt

Umgebung

Betriebstemperatur
RoHS konform

cable group / Kabelgruppe G41 (0.6/2.8-4.7):
0.6/2.8 AF Draka, 0.6/2.8C-HM (FR-NC) Bedea,
1855ABelden HDTV Miniature Precision Video Cable,
1855ENH Belden Digital Video Coax, 46899 Belden,
FRNC 0.6/2.8 AF (Minik.) PKI, Image 360 Argosy,
SDV Canford, VDM230 Gepco, VK5/0.6 FRLS 0.6/2.8 Percon

without standard / ohne Norm

Ⓐ A4842
solder / löt
crimp
Z036
≥ 500

Materials / Material

CuBe2
brass / Messing
brass / Messing
PTFE
brass / Messing

Finish / Oberfläche

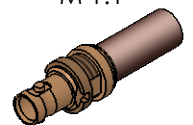
Cu1Ni2Au0,3
Cu2Ni5
Cu2Ni5
Cu2Ni5

75 Ω
0-4,5 GHz
TBD
≤ 170 V_{eff} / 50 Hz
500 V_{eff} / 50 Hz
≥ 10 GΩ

≤ 5.0 mΩ
≤ 2.5 mΩ

-55°C / +155°C
2011/65/EU

M 1:1



Änd./ rev. index	Änderungs-Nr. / revision code	Datum/ date	Name/ name	gez./ drawn	Datum/ date	Name/ name	Gewicht/ weight [g]
					19.08.2014	KL	
				gepr./ appr.	25.08.2014	VM	ca./approx.
				Maßstab/ scale	Benennung/ title		
				5:1 (1:1)	Mini HD BNC Bulkhead Jack Mini HD-BNC-Kabeleinbaubuchse		
				untst. Maße/ dim. without tolerances according to	Untert./ doc. type	Zeichnungsnr./ drawing no.	
				K	J01291A0024		
				Ersatz für/ replaces			
							Maße/ dimensions: mm
							Original : DIN A4
a	31455	20.07.2020	MA				Blatt/ sheet 1 von/ of 1