

Mechanical characteristics
cable group

Mechanische Eigenschaften
Kabelgruppe

G30: 02YS(ST)CY 1.4/3.7-50 LI Leoni;
 1.4/3.8 AF Draka; 7808A Belden;
 CNT-240 Andrew; MRC 240 AFB Draka;
 HPF 240 Harbour Industries; LMR-240 TMS;
 S 04172 D Suhner; SX 04172 B-60 Suhner;
 Speedfoam 240 HFJ Habia,
 TZC 500 25 Ericsson; WCX240 NEK/CDT
 G54: H 155 POPE, Low Loss 1.5/3.8,
 MRC 240 Flex Draka

assembly code
 centre contact
 outer contact
 mating life
 coupling torque

Montageanleitung
 Innenkontakt
 Außenkontakt
 Steckzyklen
 Kupplungsdrehmoment

B1231
 Crimp
 Crimp
 >500
 200 Ncm

Components
 centre contact
 outer contact
 crimp ferrule
 insulator

Bauteile
 Innenkontakt
 Außenkontakt
 Crimrohr
 Isolierung

Materials / Material
 CuZn38Pb2
 CuZn39Pb3
 Cu SF w
 PP natur

Finish / Oberfläche
 Cu2Ag5
 Cu2Ni5
 Ni5

Electrical characteristics

impedance
 frequency
 voltage proof
 insulation resistance
 contact resistance
 centre contact
 outer contact

Elektrische Eigenschaften

Wellenwiderstand
 Frequenz
 Prüfspannung
 Isolationswiderstand
 Durchgangswiderstand
 Innenkontakt
 Außenkontakt

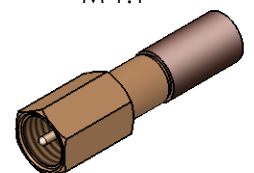
50 Ω
 0-2 GHz
 1 kV_{eff} / 50 Hz
 ≥ 5 GΩ
 ≤ 10 mΩ
 ≤ 5 mΩ


Environmental
 operating temp.
 RoHS compliant

Umgebung
 Betriebstemperatur
 RoHS konform

-30°C / + 85°C
 2011/65/EU

M 1:1



Änd./ rev. index	Änderungs-Nr./ revision code	Datum/ date	Name/ name	Datum/ date	Name/ name	Gewicht/ weight [g]	
			gez./ drawn	07.11.2016	MA		
			gepr./ appr.	24.11.2016	KL	ca./approx. 7	
			Maßstab/ scale 2:1 (1:1)	Benennung/ title FME Straight Plug FME-Kabelstecker			
			untol. Maße/ dim. without tolerances according to	Untert./ doc. type K	Zeichnungsnr./ drawing no. J01700A0009		
			Ersatz für/ replaces				Maße/ dimensions: mm Original : DIN A4 Blatt/ sheet 1 von/ of 1