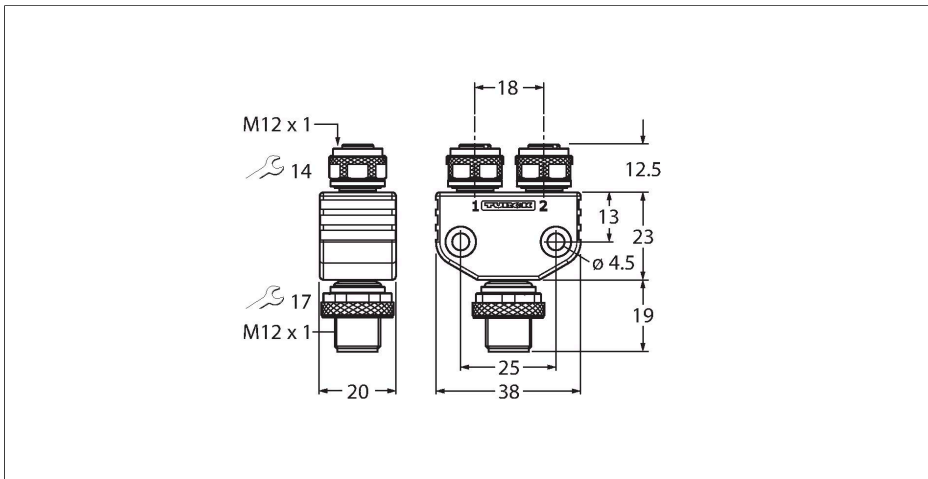


# VB2-FSM4.4-2FKM4

## Zweifachverteiler – Y-Verteiler ohne Leitung, Stecker M12x1 - 2x Kupplung M12x1

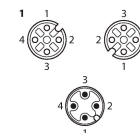


### Merkmale



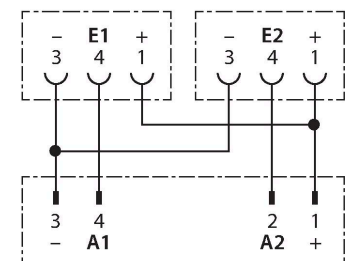
- M12-Stecker, 4-polig
- M12-Kupplung, 3-polig
- RoHS-konform
- Schutzart IP67

### Kontaktbelegung



### Technische Daten

Typ	VB2-FSM4.4-2FKM4
Ident-No.	6930560
I/O Verteiler	Verteiler, 2-fach
Steckverbinder A	Stecker, M12x1
Polzahl	4/3
Kontakte	Messing, CuZn, vergoldet
Kontaktträger	Kunststoff, TPU, Schwarz
Griffkörper	Kunststoff, TPU, Schwarz
Überwurfmutter/-schraube	Messing, CuZn, vernickelt
Anzugsdrehmoment	0.8 ... 1 Nm (Max. Wert des Gegenstückes beachten!)
Mechanische Lebensdauer	> 100 Steckzyklen
Verschmutzungsgrad	3/2
Schutzart	IP67, nur im verschraubten Zustand
Steckverbinder B	2 x Kupplung, M12x1
Elektrische Eigenschaften bei +20 °C	
Bemessungsspannung	250 V
Strombelastbarkeit	4 A
Isolationswiderstand	≥ 10 <sup>8</sup> Ω
Durchgangswiderstand	≤ 5 mΩ
Mechanische und chemische Eigenschaften	
Umgebungstemperatur in Bewegung	-30 °C...+90 °C



## Montagezubehör

WRENCH-FW/SIZE 17MM

6936175



TORQUE-WRENCH-SET-AS

6936170

Drehmomentschlüsselset; Griff mit  
einstellbarem Drehmoment 0.4 - 1.0  
Nm, Einstellwerkzeug Drehmoment,  
Gabelschlüssel für M8 (SW9),  
Gabelschlüssel für M12 (SW14)