



DATENBLATT

Artikelnummer : 09200060

Schnittstellen DRCCB 5 CM-M

zur Fernüberwachung der DRCCB 5



Funktion

Als Zubehör gelten optionale Geräte für die Hauptproduktklassen. Geräte dieser Baureihe ermöglichen die Ankopplung von Fremdsystemen an die Fehlerstromschutzschalter der Baureihe DRCCB 5. Sie erlauben die Visualisierung von verfügbaren Informationen der Schalter bzw. auch die Steuerung ausgewählter Funktionen derselben. In dieser Ausführung bieten die Geräte eine RS-485-Schnittstelle mit dem Protokoll "Modbus I RTU". Durch die physikalische Ausführung ist es möglich, bis zu 99 Module in einem Netzwerk zu betreiben. Durch das verwendete Modbus-Protokoll ist die Kommunikation mit vielen Visualisierungssystemen möglich.

Eigenschaften

Protokoll Modbus I RTU über RS-485-Schnittstelle, ermöglicht den Zugriff auf die Statusanzeige des Schutzschalters (ein/aus/ausgelöst) und weiterer Informationen, Ausführen der Selbsttestfunktion mit Protokollierung, Konfiguration des potentialfreien Kontaktes, bis zu 99 Schnittstellen in einem Netzwerk möglich, geringe Verlustleistung von nur 1 W

Montageart

rechts vom Basisgerät durch Klammerung

Einsatzgebiete

Fernüberwachung der Stromversorgungen von Wohn- und Zweckgebäuden sowie Industrieanlagen wie z. B. landwirtschaftlichen Betriebsstätten, Fernstationen mit elektrischen Verbrauchern, Windkraftanlagen, Pumpstationen, Kläranlagen, Telekommunikationsanlagen, Funk- und Sendeanlagen, Photovoltaikanlagen

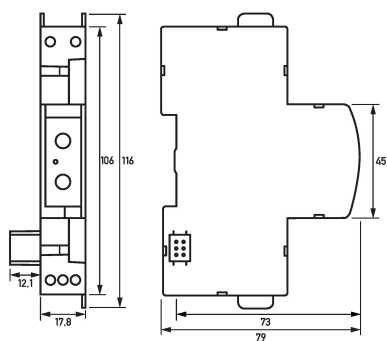
Technische Daten

Baureihe	DRCCB 5 CM
	serielle Schnittstelle (RS-485)
Protokolle	Modbus I-RTU
Übertragungsgeschwindigkeit	38400 bit/s
Betriebsspannung (AC)	230 V (195,5 V ... 253 V)
Betriebsfrequenz	50 Hz
Bemessungsstoßspannungsfestigkeit	4 kV
	Schraubklemme oben und unten (Serielle Schnittstelle)
Klemmbereich	max. 2,5 mm ²
Anzugsdrehmoment	max. 0,4 Nm
	allgemeine Daten
Lagertemperatur	-40 °C ... 70 °C
Umgebungstemperatur	-25 °C ... 60 °C
Gehäuseart	Verteilereinbaugeschäft
Montageart	Tragschiene (35 mm)
Breite	29,9 mm
Höhe	116 mm
Tiefe	79 mm
Einbautiefe	73 mm
Breite in Teilungseinheiten	1

Gewicht

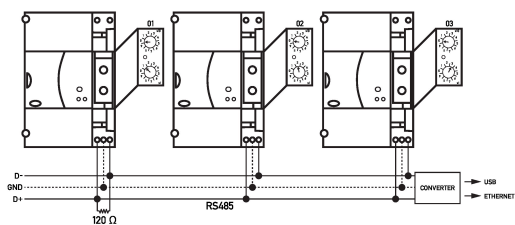
0,18 kg

Maße



Maßzeichnung Gruppenansicht

Schaltungsbeispiel



Anschlusschema