

DATENBLATT

Verdrahtungsmaterial

B G6oTE-1/N/S-1o



[Internetlink](#)



für Fehlerlichtbogen-Schutzeinrichtungen DAFDD
 Artikelnummer 09920131

Produktbild symbolisch

Funktion

Verdrahtungsmaterialien sind Komponenten für die Verdrahtung von Fehlerstromschutzschaltern, FI- und LS-Schaltern und Do-Lasttrennern in industriell, gewerblich und privat genutzten Elektroverteilern. Sie verringern den Installationsaufwand wesentlich und sind in einer großen Variantenvielfalt in mehrpoliger Ausführung mit verschiedenen Leitungsquerschnitten erhältlich. Die Sammelschienen sind für unsere Fehlerlichtbogen-Schutzeinrichtungen (Brandschutzschalter, AFDD) der Baureihe DAFDD 1 konzipiert. Hierzu wurde die jeweils dritte Teilungseinheit der Schienen mit einer Aussparung für die AFD-Unit vorgesehen. Die in Gabelbauform ausgeführten Schienen sind in zwei- und vierpoliger Ausführung erhältlich. Die Schienen stellen eine schnelle versorgungsseitige Verbindung auf der Unterseite der Geräte her und sind in zwei Längen verfügbar. In 12 Teilungseinheiten sind sie sofort einsatzbereit und bedürfen keiner weiteren Anpassung oder Bearbeitung. Sie bieten Platz für insgesamt vier DAFDD 1. Die ablängbaren Sammelschienen mit einer Länge von 60 Teilungseinheiten bieten bis zu 20 DAFDD 1 Platz. Sie können bei Bedarf aber auch auf die benötigte Länge gekürzt werden. Die offenen Enden der ablängbaren Schiene werden dann mit unseren Endkappen der Baureihe „EK“ abgedeckt. Für alle Schienen passend, können nicht verwendete Anschlüsse mit den Berührungsschutzkappen „EV-S BS“ abgedeckt werden. Die Schienen bieten eine übersichtliche Verdrahtung bei erhebliche Zeit- und Kostenersparnis.

Eigenschaften

einsetzbar zur Verbindung von Fehlerlichtbogen-Schutzeinrichtungen (Brandschutzschalter, AFDD) der Baureihe DAFDD 1, wahlweise ablängbar, hohe Zeitersparnis bei der Verdrahtung

Montageart

Die Schienen werden in die unteren Anschlussklemmen der zu verbindenden Geräte gesteckt.

Einsatzgebiete

Sammelschienen dieser Baureihe werden in Verbindung mit DAFDD 1 in Stromversorgungen von Wohn- und Zweckgebäuden sowie von Industrieanlagen eingesetzt.

Zubehör

Einspeiseklemmen AS, Endkappen EK, Einspeiseblöcke ES, Berührungsschutzkappen

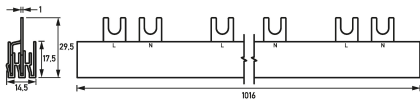
Technische Daten

technische Daten	B G6oTE-1/N/S-1o
Baureihe	B G6oTE
geeignet für Baureihe	DAFDD 1
Phasenanordnung	(L, N, S) x 2o
Anzahl Geräte anschließbar	2o
Anzahl Phasen	1
Ausführung Anschluss	Gabel
Querschnitt Schiene	1o mm ²
Teilungsmaß Schiene	17,5 mm
Bemessungsspannung (AC)	69o V
Bemessungsstrom (AC)	63 A
Bemessungskurzschlussstrom	15 kA
Bemessungsstoßspannungsfestigkeit	4,5 kV
allgemeine Daten	

Technische Änderungen vorbehalten

technische Daten	B G60TE-1/N/S-10
Höhe	14,5 mm
Tiefe	29,5 mm
Breite in Teilungseinheiten	60
Länge	1016 mm

Maße



Maßzeichnung Gruppenansicht

Diagramme

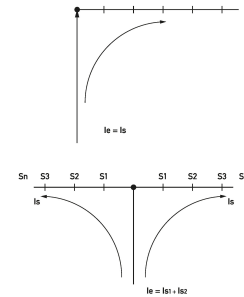


Diagramm Stromverteilung