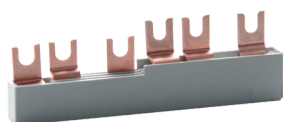


DATENBLATT

Artikelnummer : 09920127

**Verdrahtungsmaterial
EV-S G ANL****für die Verbindung von DFS 2/DFS 4 und DLS 6 zur
Einspeisung von oben****Funktion**

Verdrahtungsmaterialien sind Komponenten für die Verdrahtung von Fehlerstromschutzschaltern, FI- und LS-Schaltern und Do-Lasttrennern in industriell, gewerblich und privat genutzten Elektroverteilern. Sie verringern den Installationsaufwand wesentlich und sind in einer großen Variantenvielfalt in mehrpoliger Ausführung mit verschiedenen Leitungsquerschnitten erhältlich. Die Sammelschienen dieser Baureihe sind für die versorgungsseitige Verbindung von Fehlerstromschutzschaltern (RCCB) DFS 2 bzw. DFS 4 und Leitungsschutzschaltern (MCB) auf der Oberseite der Geräte vorgesehen. Die in Gabelbauform ausgeführten Schienen sind in verschiedenen Varianten für Fehlerstromschutzschalter mit Neutralleiter links (ANL) oder rechts (ANR) erhältlich und zeichnen sich durch ihre zeitsparende und komfortable Verarbeitungsmöglichkeit aus. Nicht verwendete Anschlüsse können durch den Berührungsschutz EV-S BS abgedeckt werden.

Eigenschaften

Adapterschiene zur Verbindung von RCCB der Reihe DFS und MCB der Reihe DLS bei Einspeisung von oben, kleine Bauform, hohe Zeitersparnis bei der Verdrahtung

Montageart

Die Schienen werden in die oberen Anschlussklemmen der zu verbindenden Geräte gesteckt.

Einsatzgebiete

Schienen dieser Baureihe werden in Verbindung mit RCCB und MCB in Stromversorgungen von Wohn- und Zweckgebäuden sowie von Industrieanlagen eingesetzt.

Hinweise

Die Angabe des Bemessungsstroms ist keinesfalls maßgebend für die Planung einer Niederspannungsanlage, da es in Abhängigkeit von der Stromstärke zu einer Erwärmung der Sammelschiene kommt. Die Planung erfolgt durch eine elektrotechnische Fachkraft bzw. einen Planer und hat den gültigen Errichtungsbestimmungen zu entsprechen. Berührungsschutz besteht nur bei der Verwendung von Berührungsschutzkappen für nicht verwendete Anschlüsse. Bei der Einspeisung von Leitungsschutzschaltern von unten in Kombination mit Doepke-Fehlerstromschutzschaltern sind die Eurovario-Verbindungsschienen EV-S G bzw. die ablängbaren Schienen GM einzusetzen.

Zubehör

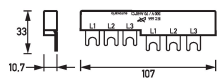
Einspeiseklemmen AS, Einspeiseblöcke ES, Berührungsschutzkappen

Technische Daten

Baureihe	EV-S G ANL
geeignet für Baureihe	DFS 2, DFS 4, DLS 6
Phasenordnung	(L1, L2, L3) x 2
Anzahl Geräte anschließbar	4
Anzahl Phasen	3
Ausführung Anschluss	Gabel
Querschnitt Schiene	16 mm ²
Teilungsmaß Schiene	17,8 mm
Dielektrizitätszahl	4
Kriechstromfestigkeit	600
Betriebsstromaufnahme (AC)	max. 120 A
Bemessungsstoßspannungsfestigkeit	4,5 kV
Bemessungsspannung (AC)	500 V
Bemessungsstrom (AC)	80 A bei 35°C
Bedingter Bemessungs kurzschlussstrom I _q	15 kA
Bemessungs kurzschlussstrom	12,5 kA
Bemessungsstoßspannungsfestigkeit	4,5 kV
	allgemeine Daten
Lagertemperatur	-40 °C ... 70 °C

Schienenmaterial	E-CU F25
isoliert	ja
Isoliermaterial	PC/ABS
Farbe Isolierstoff	lichtgrau
Höhe	10,7 mm
Tiefe	33 mm
Breite in Teilungseinheiten	6
Länge	107 mm
Gewicht	0,054 kg
Bauvorschriften/Normen	EN IEC 61439-1, VDE 0660-600-1

Maße



Maßzeichnung Gruppenansicht