

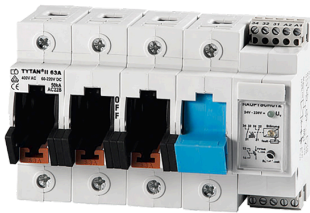
## DATENBLATT

### Sicherungslasttrennschalter

#### Tytan II Do-63-3+N/M

Leergehäuse mit Sicherungsüberwachung ohne Sicherungsstecker und Sicherung

Artikelnummer 09980092



#### Funktion

Sicherungslasttrennschalter vereinen die Funktion der Absicherung von Anlagenteilen mit der Schaltfähigkeit unter Last sowie unter Überlast. Geräte der Baureihe Tytan II sind Hauptsicherungslasttrennschalter für Do1- und Do2-Sicherungen. Durch die schraubkappenfreie Stecktechnik ist ein gleichzeitiges Trennen aller Phasen gewährleistet. Im Gegensatz zur früheren Schraubkappentechnik, bei der eine einwandfreie Kontaktierung nicht sichergestellt war, verhindert die Mechanik der Baureihe die Entstehung von großen Übergangswiderständen und minimiert so thermische Verlustleistungen. Diese Ausführung der Sicherungslasttrennschalter mit Leergehäuse verfügt über eine Überwachungseinheit für die Sicherung. Diese erkennt einen Sicherungsausfall und signalisiert den Zustand über zwei potenzialfreie Melderelais, sowie über eine LED an der Gerätefront der Überwachungseinheit. Die Überwachung stellt den dreiphasigen Betrieb sicher und dient somit als zusätzlicher Schutz bei z. B. Dreiphasenmotoren. Trennschalter im Leergehäuse werden mit Passeinsätzen für Sicherungen bis zu 63 A ausgeliefert. Die Einsätze können gegen farbige, dem Bemessungsstrom angepasste Einsätze getauscht werden. Die Leergehäuse nehmen wahlweise Sicherungssteckersätze mit mechanischer Anzeige oder mit Blinkmelder auf. Steckersätze mit mechanischer Anzeige zeigen eine defekte Sicherung im Sichtfenster an, Steckersätze mit Blinkmeldern durch eine blinkende LED.

#### Eigenschaften

geringe Stromwärmeverluste, geeignet für Sicherungen Do1 und Do2, finger- und handrücksicher, großer Klemmbereich

#### Montageart

Schnellbefestigung auf Tragschiene, Einbaulage beliebig

#### Einsatzgebiete

Die Komponenten eignen sich für den Einsatz in Stromversorgungen von Wohn- und Zweckgebäuden sowie von Industrieanlagen.

#### Hinweise

Alle Leergehäuse werden mit Passeinsätzen geliefert, die Sicherungsstecker bis 63 A aufnehmen können. Diese sind nicht im Lieferumfang enthalten! Sicherungsstecker und Sicherungen sind erhältlich in unseren Sicherungssteckersätzen.

#### Zubehör

Sicherungssteckersätze DSE, Wiedereinschaltsperrern Tytan WES, Verdrahtungsmaterial Do-Sammelschiene ablängbar, Einspeiseklemmen DK

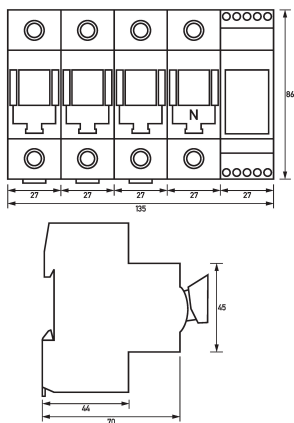
#### Technische Daten

technische Daten	Tytan II Do-63-3+N/M
Baureihe	Tytan
Polzahl	3+N
Handhabung	schraubkappenlose Steckeinsatztechnik, ähnlich NH-Technik
geeignet für Sicherungen	Do1: 1 A*, 2 A, 4 A, 6 A, 10 A, 13 A, 16 A (* - nicht genormt) Do2: 20 A, 25 A, 32 A, 35 A, 40 A, 50 A, 63 A
	<b>Laststromkreis</b>
Ausführung	Schaltkontakt
Bemessungsspannung (AC)	400 V
Bemessungsspannung (DC)	max. 220 V
Bemessungsstrom (AC)	2 A ... 63 A
Bemessungs kurzschlussstrom	50 kA

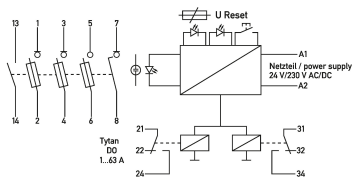
Technische Änderungen vorbehalten

technische Daten	Tytan II Do-63-3+N/M
max. Bemessungsschaltvermögen	50 kA
Bemessungsisolationsspannung	690 V
Bemessungsstoßspannungsfestigkeit	6 kV
erlaubte Gebrauchskategorie(n)	AC-22b, DC-21b
Überspannungskategorie	IV
<b>Schraubklemme oben, unten (Laststromkreis)</b>	
Berührschutz	finger- und handrückensicher
Anschlussquerschnitt eindrätig	1-Leiter: 1,5 mm <sup>2</sup> ... 35 mm <sup>2</sup>
Anschlussquerschnitt feindrätig	1-Leiter: 1,5 mm <sup>2</sup> ... 35 mm <sup>2</sup> ; 2-Leiter: 1,5 mm <sup>2</sup> ... 16 mm <sup>2</sup>
Anschlussquerschnitt feindrätig mit AEH	6 mm <sup>2</sup> ... 35 mm <sup>2</sup>
Anschlussquerschnitt mehrdrätig	1-Leiter: 1,5 mm <sup>2</sup> ... 35 mm <sup>2</sup>
Anzugsdrehmoment	max. 3 Nm
<b>Do2 (Sicherungsaufnahme)</b>	
<b>allgemeine Daten</b>	
Wiederbereitschaftszeit	100 ms
Gebrauchslage	beliebig
mechanische Lebensdauer	min. 10000 Schaltspiele
elektrische Lebensdauer	min. 1500 Schaltspiele
Lagertemperatur	-25 °C ... 60 °C
Umgebungstemperatur	-25 °C ... 40 °C
Gehäuseart	Verteilereinbaugeschütze
Montageart	Tragschiene (35 mm)
Gehäusematerial	Thermoplast
Schutzart	IP20 (eingebaut: IP40)
plombierbar	ja
Breite	135 mm
Höhe	86 mm
Tiefe	70 mm
Breite in Teilungseinheiten	7,5
Gewicht	0,542 kg
Bauvorschriften/Normen	EN 60947-3
Brandklasse / Kriechstromfestigkeit	Vo, Glühdrahtprüfung 960° / CTI 600
Verschmutzungsgrad	3

## Maße



## Schaltungsbeispiel



## Anschlussschema

## Maßzeichnung Gruppenansicht