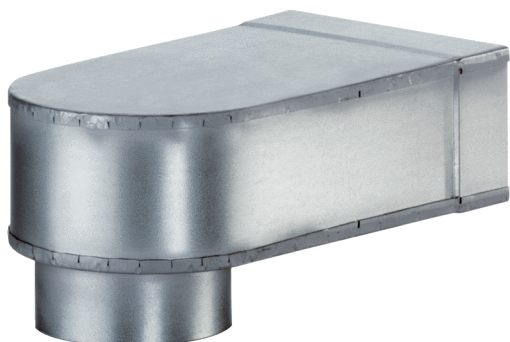


MF-W150 80/200



Kurzinformation

Winkel zum 90° Übergang von Einschubadapter MF-WE75 auf Ventil DN 150, 80 mm hoch, Stutzenlänge 350 mm

Einsatzbeispiele

Einfamilienhaus, Mehrfamilienhaus, Industriegebäude, Bürogebäude, Modernisierungen

Artikelnummer 0018.0496

Technische Daten

Luftrichtung	Be- und Entlüftung
Einbauort	Decke / Fußboden / Wand
Material	Stahlblech, verzinkt
Gewicht	0,7 kg
Gewicht mit Verpackung	0,725 kg
Nennweite	150 mm
Breite	275 mm
Höhe	115 mm
Tiefe	200 mm
Breite mit Verpackung	275 mm
Höhe mit Verpackung	115 mm
Tiefe mit Verpackung	200 mm
Verpackungseinheit	1 Stück
Sortiment	K
GTIN (EAN)	4012799184966

Maßzeichnung [mm]

