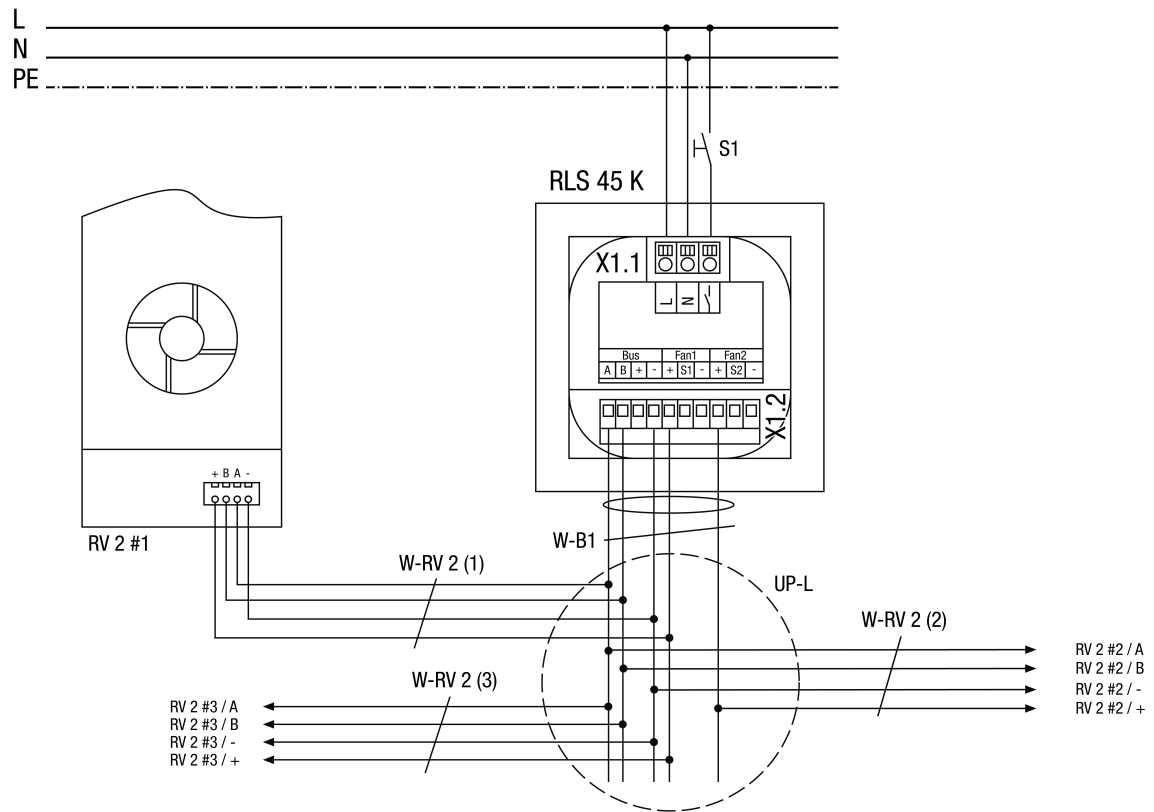
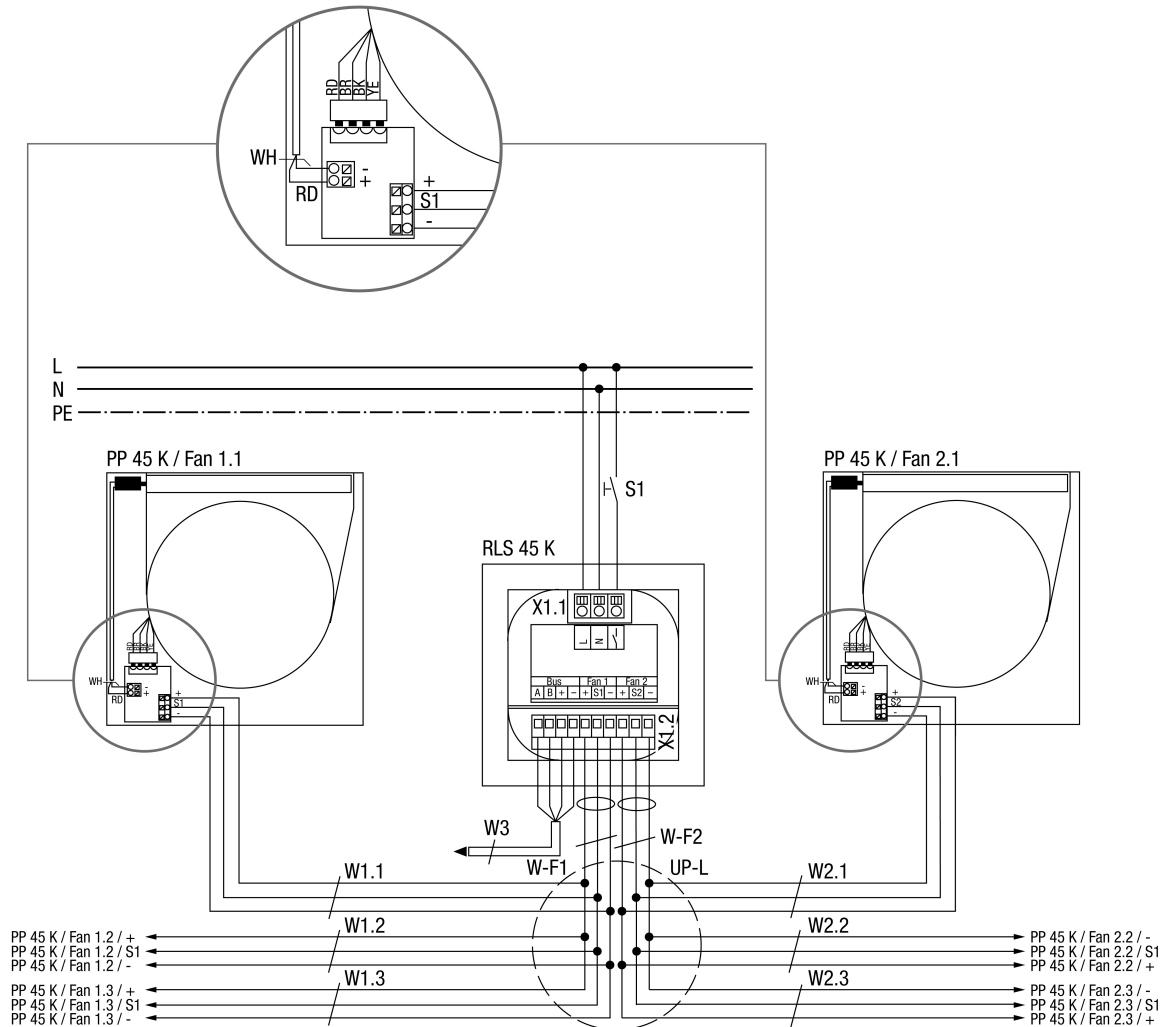


RLS 45 K





RLS 45 K

RLS 45 K - Raumlüftsteuerung PushPull 45 Komfort

PP 45 K - Lüftereinheit PushPull 45 Komfort

Fan 1.1 - Lüftereinheit 1, Gerätepaar 1

Fan 2.1 - Lüftereinheit 2, Gerätepaar 1

Fan 1.2 - Lüftereinheit 1, Gerätepaar 2

Fan 2.2 - Lüftereinheit 2, Gerätepaar 2

Fan 1.3 - Lüftereinheit 1, Gerätepaar 3

Fan 2.3 - Lüftereinheit 2, Gerätepaar 3

S1 - Taster/Schalter Zusatzfunktion (Einschlaf-, Intensiv-, Disbalance-, Sicherheits-Funktion)

UP-L - UP-Verteiler Anschluss Lüftereinheiten, Anschluss aller Lüftereinheit sternförmig zum Verteiler

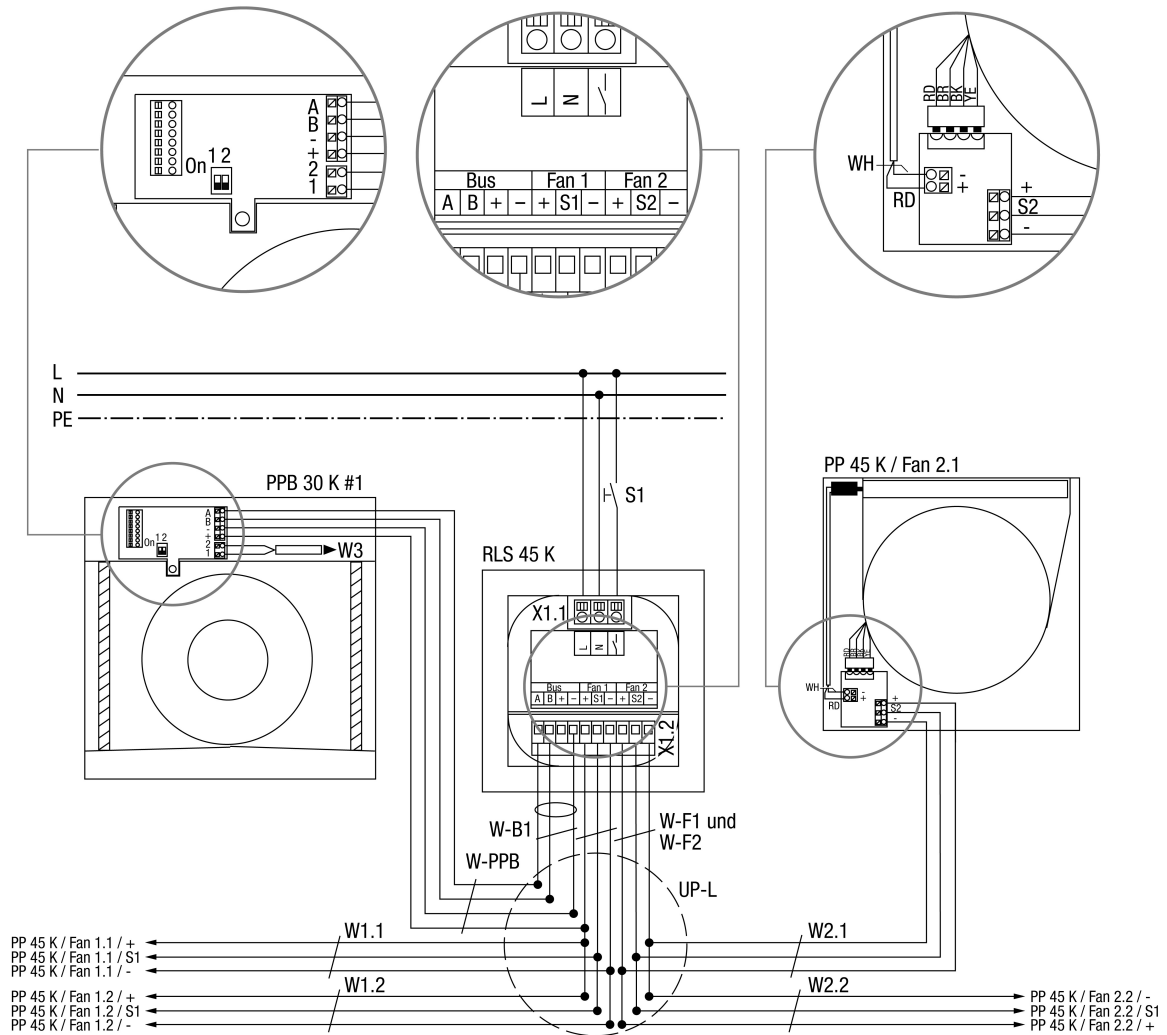
W-F1 - Steuerleitung Fan 1, empfohlene Steuerleitung J-Y (ST) Y 2x2x0,8mm. Max.-Länge zum Verteiler 4m.

W-F2 - Steuerleitung Fan 2, empfohlene Steuerleitung J-Y (ST) Y 2x2x0,8mm. Max.-Länge zum Verteiler 4m.

W1.X - Steuerleitung Lüftereinheit, empfohlene Steuerleitung J-Y (ST) Y 2x2x0,8mm. Max.-Leitungslänge vom Verteiler UP-L zur Lüftereinheit PP 45 = 25m.

W2.X - Steuerleitung Lüftereinheit, empfohlene Steuerleitung J-Y (ST) Y 2x2x0,8mm. Max.-Leitungslänge vom Verteiler UP-L zur Lüftereinheit PP 45 = 25m.

W3 - Anschlussleitung Bus (RS-485), empfohlene Steuerleitung J-Y (ST) Y 2x2x0,8mm. Max.-Leitungslänge bis zu den Sensoren, RLS, LTs und EnOcean-Modul ca. 100m. Alternativ kann dieser Anschluss auch als Mod-Bus RTU-Schnittstelle verwendet werden.



RLS 45 K

RLS 45 K - Raumlüftsteuerung PushPull 45 Komfort

PP 45 K - Lüftereinheit PushPull 45 Komfort

PPB 30 K - Lüftereinheit PushPull Balanced 30 Komfort

Fan 1.1 - Lüftereinheit 1, Gerätepaar 1

Fan 2.1 - Lüftereinheit 2, Gerätepaar 1

Fan 1.2 - Lüftereinheit 1, Gerätepaar 2

Fan 2.2 - Lüftereinheit 2, Gerätepaar 2

S1 - Taster/Schalter Zusatzfunktion (Einschlaf-, Intensiv-, Disbalance-, Sicherheits-Funktion)

UP-L - UP-Verteiler Lüftereinheiten, Anschluss aller Lüftereinheiten sternförmig zum Verteiler

W-F1 - Steuerleitung Fan 1, empfohlene Steuerleitung J-Y(ST)Y 2x2x0,8mm. Max.-Länge zum Verteiler 4m.

W-F2 - Steuerleitung Fan 2, empfohlene Steuerleitung J-Y(ST)Y 2x2x0,8mm. Max.-Länge zum Verteiler 4m.

W-B1 - Steuerleitung Bus PPB, empfohlene Steuerleitung J-Y(ST)Y 2x2x0,8mm. Max.-Länge zum Verteiler 4m.

W1.X - Steuerleitung Lüftereinheit, empfohlene Steuerleitung J-Y(ST)Y 2x2x0,8mm. Max.-Leitungslänge vom Verteiler

UP-L zur Lüftereinheit PP 45 = 25 m.

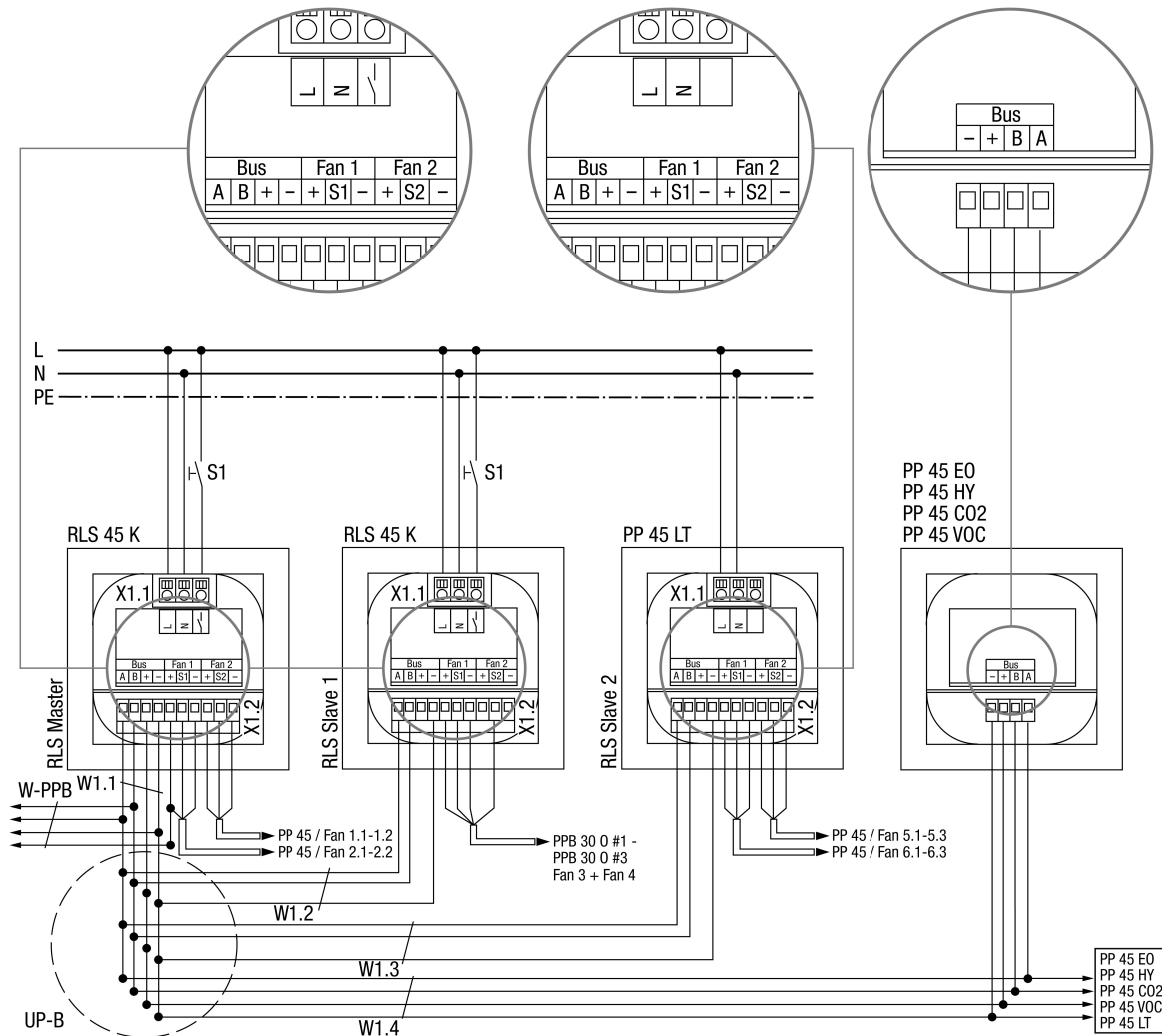
W2.X - Steuerleitung Lüftereinheit, empfohlene Steuerleitung J-Y(ST)Y 2x2x0,8mm. Max.-Leitungslänge vom Verteiler

UP-L zur Lüftereinheit PP 45 = 25 m.

W-PPB - Steuerleitung BBP 30 (Bus), empfohlene Steuerleitung J-Y(ST)Y 2x2x0,8mm. Max.-Leitungslänge vom Verteiler UP-L zur Lüftereinheit PP 45 = 25 m.

W3 - Anschlussleitung Schalter/Taster zur Aktivierung von Sonderfunktionen (ABL-Betrieb, Intensivlüftung), empfohlene Steuerleitung LiYY 2*0,5mm². Max. Leistungslänge 25 Meter.

RLS 45 K



RLS 45 K - Raumlufsteuerung PP 45 Komfort

PP 45 LT - Leitungsteil PP 45

PP 45 EO - PP 45 Funkmodul EnOcean

PP 45 HY - Feuchtesensor PP 45 zur UP-Montage

PP 45 CO2 - CO2-Sensor PP 45 zur UP-Montage

PP 45 VOC - VOC-Sensor PP 45 zur UP-Montage

Fan 1.1-1.3 - Lüftereinheit 1 und 3 an RLS Master

Fan 2.1-2.3 - Lüftereinheit 2 und 4 an RLS Master

W-PPB - Lüftereinheit 5 (BBP 30 K) an RLS Master Anschlussleitung Bus (RS-485), empfohlene Steuerleitung J-Y(ST)Y 2x2x0,8mm². Max. Leitungslänge zu den PPB 30 K, 25 Meter ab Sternpunkt

Fan 3 + 4 G1-3 - Lüftereinheit 6,7,8 an RLS Slave1

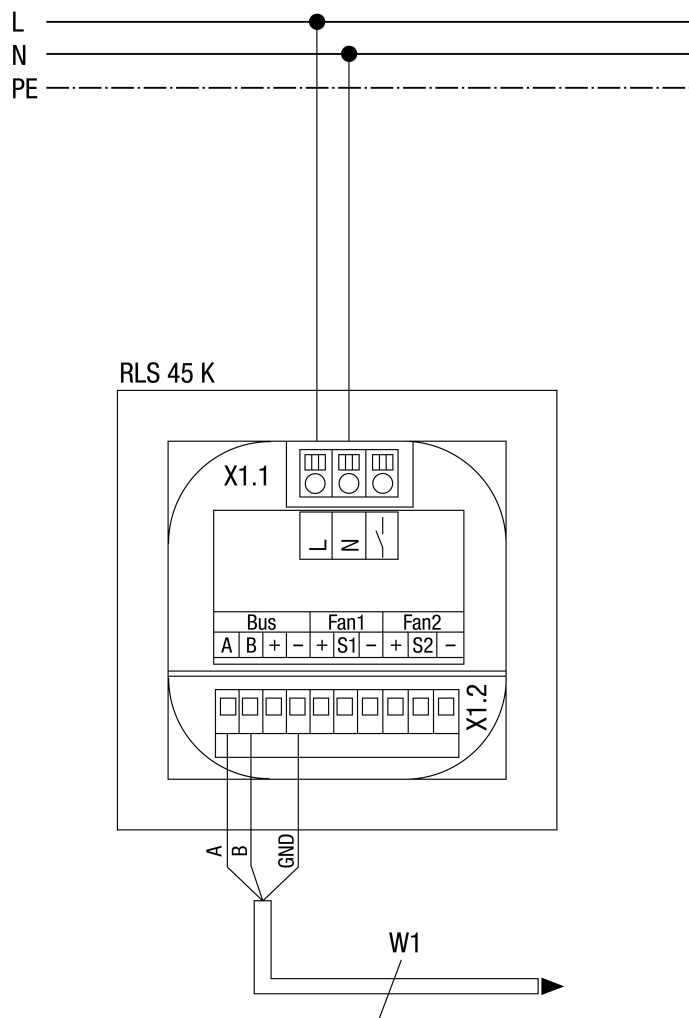
Fan 5.1-5.3 - Lüftereinheit 9,11,13 an RLS Slave2

Fan 6.1-6.3 - Lüftereinheit 10,12,14 an RLS Slave2

S1 - Taster/Schalter Zusatzfunktion (Einschlaf-, Intensiv-, Disbalance-, Sicherheits-Funktion)

UP-B - UP-Verteiler Bus, Anschluss von RLS, LT, EO und Sensoren mittels Bus-Schnittstelle RS-485

W1.X - Anschlussleitung Bus (RS-485), empfohlene Steuerleitung J-Y(ST)Y 2x2x0,8mm. Max.-Leitungslänge bis zu den Sensoren, RLS, LTs und EnOcean-Modul ca. 100 m. Alternativ kann dieser Anschluss auch als Mod-Bus RTU-Schnittstelle verwendet werden.



RLS 45 K - Raumlufsteuerung 45 Komfort / ModBus-Schnittstelle auch bei Varinate Objekt verfügbar.

X1.1 - Klemme Netzanschluss

X1.2 - Anschlussklemme Bus/Fan

W1 - Anschlussleitung GLT (ModBus), empfohlene Steuerleitung J-Y (ST) Y 2x2x0,8mm. Max.-Leitungslänge bis zum Gateway ca. 100m. Parametrisierung und Adressierung mittels Service-Mode oder IBS* vornehmen

*IBS nur in Verbindung mit der RLS 45 K

Schnittstellen-Info:

ModBus Mode: RTU

Baudrate: 9600/19200

Daten-Bits: 8

Parität: Even

Stop-Bits: 1

Adresse: 10 (Grundeinstellung)