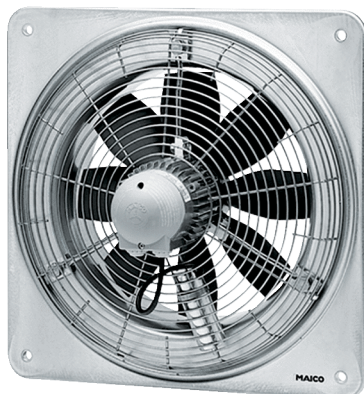


DZQ 50/6 B



Kurzinformation

Axial-Wandventilator mit quadratischer Wandplatte, DN500, Drehstrom

Einsatzbeispiele

Produktionsstätte, Gewerberaum, Garage, Baucontainer, Lageraum

Artikelnummer 0083.0130

Technische Daten

Ausführung	Quadratische Wandplatte
Fördervolumen	5.880 m ³ /h
Fördervolumen _{Nenn}	4.350 m ³ /h (im opt. Wirkungsgrad)
Druck p _{fs, Nenn}	60 Pa (im opt. Wirkungsgrad)
Drehzahl n _{Nenn}	950 1/min (im opt. Wirkungsgrad)
Drehzahl	968 1/min
Lauftradtyp	axial
Drehzahlsteuerbar	✓
Reversierbarkeit	✓
Spannungsart	Drehstrom
Bemessungsspannung	400 V
Netzfrequenz	50 Hz
Nennleistung	240 W (im opt. Wirkungsgrad)
I _{Nenn}	0,7 A (im opt. Wirkungsgrad)
I _{Max}	0,8 A
Schutzart	IP 55
Wärmeklasse	F
Polumschaltbar	–
Netzzuleitung	7 x 1,5 mm ²
Einbauort	Wand / Decke
Einbauart	Aufputz
Einbaulage	waagrecht / senkrecht
Material	Stahlblech, verzinkt
Farbe	silber
Gewicht	17,53 kg
Gewicht mit Verpackung	21,31 kg
Nennweite	500 mm
Breite	700 mm
Höhe	700 mm

DZQ 50/6 B

Tiefe	329 mm
Breite mit Verpackung	730 mm
Höhe mit Verpackung	730 mm
Tiefe mit Verpackung	400 mm
Fördermitteltemperatur bei Nennstrom	60 °C
Fördermitteltemperatur bei I_{Max}	-20 °C bis 60 °C
Verpackungseinheit	1 Stück
Sortiment	C
GTIN (EAN)	4012799831303

Technische Daten nach ErP im Best Efficiency Point (BEP)

Gesamteffizienz η	30,2 %
Messkategorie	A
Effizienzklasse	statisch
Effizienzgrad N	40,4
VSD erforderlich	nein
Herstellungsjahr	siehe Typenschild
Herstellername / Amtliche Registriernummer / Niederlassungsort des Herstellers	Maico Elektroapparate-Fabrik GmbH / Registergericht Freiburg, HRB 601233 / Villingen-Schwenningen
Art.-Nr.	0083.0130
P_{BEP} / Fördervolumen η_{BEP} / $P_{fs, BEP}$	0,24 kW / 4.350 m ³ /h / 60 Pa
η_{BEP}	950 1/min
spezifisches Verhältnis	≈ 1
Informationen zur Zerlegung und Entsorgung	siehe Montageanleitung
Informationen zu Einbau, Betrieb und Instandhaltung	siehe Montageanleitung
Verwendete Gegenstände bei der Effizienz-Messung, die nicht durch die Messkategorie beschrieben sind	-
Schallleistungspegel L_{WA7}	73 dB(A)

Schallleistungspegel im Oktavspektrum

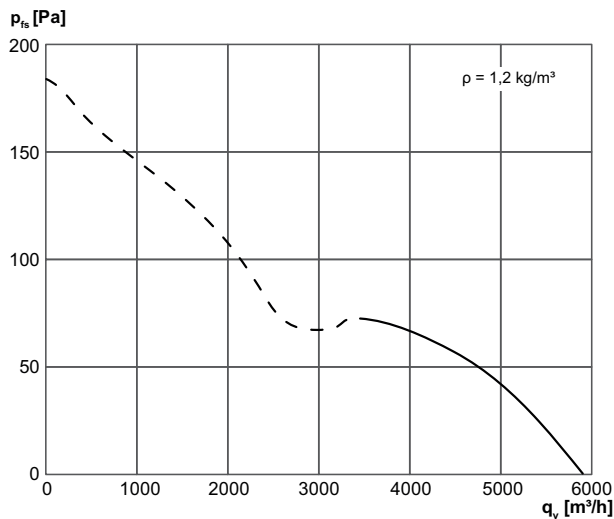
	63 Hz	125 Hz	250 Hz	500 Hz	1 kHz	2 kHz	4 kHz	8 kHz	Gesamt
$L_{WA7, S1}$ (dB(A))	-	-	-	-	-	-	-	-	54
$L_{WA7, S2}$ (dB(A))	-	-	-	-	-	-	-	-	63
$L_{WA7, S3}$ (dB(A))	-	-	-	-	-	-	-	-	68
$L_{WA7, S4}$ (dB(A))	-	-	-	-	-	-	-	-	71
$L_{WA7, S5}$ (dB(A))	34	53	57	63	68	68	63	52	73

DZQ 50/6 B

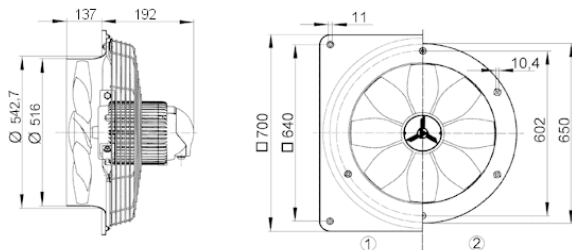
	63 Hz	125 Hz	250 Hz	500 Hz	1 kHz	2 kHz	4 kHz	8 kHz	Gesamt
L _{WA8, S1} (dB(A))	-	-	-	-	-	-	-	-	65
L _{WA8, S2} (dB(A))	-	-	-	-	-	-	-	-	74
L _{WA8, S3} (dB(A))	-	-	-	-	-	-	-	-	76
L _{WA8, S4} (dB(A))	-	-	-	-	-	-	-	-	77
L _{WA8, S5} (dB(A))	52	59	61	65	71	72	73	70	78

L_{WA7} = Gehäuse- und Freiansaug-Schalleistungspegel in dB
 L_{WA8} = Gehäuse- und Freiausblas-Schalleistungspegel in dB

Kennlinie



Maßzeichnung [mm]



- ① Stahlwandplatte = Ausführung EZQ/DZQ
 - ② Stahlwandring = Ausführung EZS/DZS
- Die Förderrichtung ist gekennzeichnet.
 Standard Abluftbetrieb, Förderrichtung über Motor saugend.

DZQ 50/6 B

