

# DZS 50/6 B



## Kurzinformation

Axial-Wandventilator mit Stahlwandring, DN500, Drehstrom

## Einsatzbeispiele

Produktionsstätte, Gewerberaum, Garage, Baucontainer, Lagerraum

Artikelnummer 0094.0027

## Technische Daten

Ausführung	Stahlwandring
Fördervolumen	5.880 m <sup>3</sup> /h
Fördervolumen <sub>Nenn</sub>	4.350 m <sup>3</sup> /h (im opt. Wirkungsgrad)
Druck p <sub>fs, Nenn</sub>	60 Pa (im opt. Wirkungsgrad)
Drehzahl n <sub>Nenn</sub>	950 1/min (im opt. Wirkungsgrad)
Drehzahl	968 1/min
Lauftradtyp	axial
Drehzahlsteuerbar	✓
Reversierbarkeit	✓
Spannungsart	Drehstrom
Bemessungsspannung	400 V
Netzfrequenz	50 Hz
Nennleistung	240 W (im opt. Wirkungsgrad)
I <sub>Nenn</sub>	0,7 A (im opt. Wirkungsgrad)
I <sub>Max</sub>	0,8 A
Schutzart	IP 55
Wärmeklasse	F
Polumschaltbar	–
Netzzuleitung	7 x 1,5 mm <sup>2</sup>
Einbauort	Wand / Decke
Einbauart	Aufputz
Einbaulage	waagrecht / senkrecht
Material	Stahlblech, verzinkt
Farbe	silber
Gewicht	13,98 kg
Gewicht mit Verpackung	17,52 kg
Nennweite	500 mm
Breite	700 mm
Höhe	700 mm

# DZS 50/6 B

Tiefe	330 mm
Breite mit Verpackung	730 mm
Höhe mit Verpackung	730 mm
Tiefe mit Verpackung	400 mm
Fördermitteltemperatur bei Nennstrom	60 °C
Fördermitteltemperatur bei $I_{Max}$	-20 °C bis 60 °C
Verpackungseinheit	1 Stück
Sortiment	C
GTIN (EAN)	4012799940272

## Technische Daten nach ErP im Best Efficiency Point (BEP)

Gesamteffizienz $\eta$	30,2 %
Messkategorie	A
Effizienzklasse	statisch
Effizienzgrad N	40,4
VSD erforderlich	nein
Herstellungsjahr	siehe Typenschild
Herstellername / Amtliche Registriernummer / Niederlassungsort des Herstellers	Maico Elektroapparate-Fabrik GmbH / Registergericht Freiburg, HRB 601233 / Villingen-Schwenningen
Art.-Nr.	0094.0027
$P_{BEP}$ / Fördervolumen $\eta_{BEP}$ / $P_{fs, BEP}$	0,24 kW / 4.350 m <sup>3</sup> /h / 60 Pa
$\eta_{BEP}$	950 1/min
spezifisches Verhältnis	$\approx 1$
Informationen zur Zerlegung und Entsorgung	siehe Montageanleitung
Informationen zu Einbau, Betrieb und Instandhaltung	siehe Montageanleitung
Verwendete Gegenstände bei der Effizienz-Messung, die nicht durch die Messkategorie beschrieben sind	-
Schallleistungspegel $L_{WA7}$	73 dB(A)

## Schallleistungspegel im Oktavspektrum

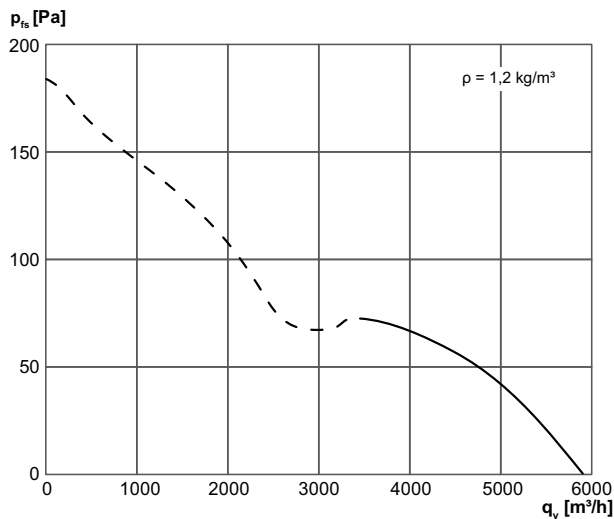
	63 Hz	125 Hz	250 Hz	500 Hz	1 kHz	2 kHz	4 kHz	8 kHz	Gesamt
$L_{WA7, S1}$ (dB(A))	-	-	-	-	-	-	-	-	54
$L_{WA7, S2}$ (dB(A))	-	-	-	-	-	-	-	-	63
$L_{WA7, S3}$ (dB(A))	-	-	-	-	-	-	-	-	68
$L_{WA7, S4}$ (dB(A))	-	-	-	-	-	-	-	-	71
$L_{WA7, S5}$ (dB(A))	34	53	57	63	68	68	63	52	73

# DZS 50/6 B

	63 Hz	125 Hz	250 Hz	500 Hz	1 kHz	2 kHz	4 kHz	8 kHz	Gesamt
L <sub>WA8, S1</sub> (dB(A))	-	-	-	-	-	-	-	-	65
L <sub>WA8, S2</sub> (dB(A))	-	-	-	-	-	-	-	-	74
L <sub>WA8, S3</sub> (dB(A))	-	-	-	-	-	-	-	-	76
L <sub>WA8, S4</sub> (dB(A))	-	-	-	-	-	-	-	-	77
L <sub>WA8, S5</sub> (dB(A))	52	59	61	65	71	72	73	70	78

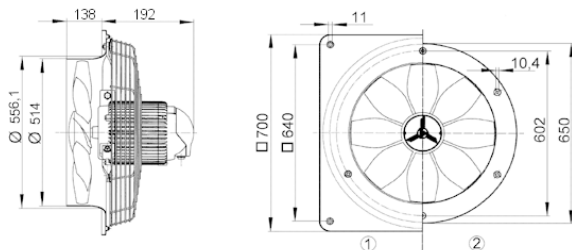
L<sub>WA7</sub> = Gehäuse- und Freiansaug-Schalleistungspegel in dB  
 L<sub>WA8</sub> = Gehäuse- und Freiausblas-Schalleistungspegel in dB

## Kennlinie



## Maßzeichnung [mm]

- ① Stahlwandplatte = Ausführung EZQ/DZQ
- ② Stahlwandring = Ausführung EZS/DZS



DZS 50/6 B

