

# DZS 50/4 B



## Kurzinformation

Axial-Wandventilator mit Stahlwandring, DN500, Drehstrom

## Einsatzbeispiele

Produktionsstätte, Gewerberaum, Garage, Baucontainer, Lagerraum

Artikelnummer

0094.0062

## Technische Daten

Ausführung	Stahlwandring
Fördervolumen	8.700 m <sup>3</sup> /h
Fördervolumen <sub>Nenn</sub>	6.310 m <sup>3</sup> /h (im opt. Wirkungsgrad)
Druck p <sub>fs, Nenn</sub>	135 Pa (im opt. Wirkungsgrad)
Drehzahl n <sub>Nenn</sub>	1.410 1/min (im opt. Wirkungsgrad)
Drehzahl	1.438 1/min
Lauftradtyp	axial
Drehzahlsteuerbar	✓
Reversierbarkeit	✓
Spannungsart	Drehstrom
Bemessungsspannung	400 V
Netzfrequenz	50 Hz
Nennleistung	615 W (im opt. Wirkungsgrad)
I <sub>Nenn</sub>	1,1 A (im opt. Wirkungsgrad)
I <sub>Max</sub>	1,6 A
Schutzart	IP 55
Wärmeklasse	F
Polumschaltbar	–
Netzzuleitung	7 x 1,5 mm <sup>2</sup>
Einbauort	Wand / Decke
Einbauart	Aufputz
Einbaulage	waagrecht / senkrecht
Material	Stahlblech, verzinkt
Farbe	silber
Gewicht	14,86 kg
Gewicht mit Verpackung	18,28 kg
Nennweite	500 mm
Breite	700 mm
Höhe	700 mm

# DZS 50/4 B

Tiefe	340 mm
Breite mit Verpackung	730 mm
Höhe mit Verpackung	730 mm
Tiefe mit Verpackung	400 mm
Fördermitteltemperatur bei Nennstrom	60 °C
Fördermitteltemperatur bei $I_{Max}$	-20 °C bis 60 °C
Verpackungseinheit	1 Stück
Sortiment	C
GTIN (EAN)	4012799940623

## Technische Daten nach ErP im Best Efficiency Point (BEP)

Gesamteffizienz $\eta$	38,5 %
Messkategorie	A
Effizienzkategorie	statisch
Effizienzgrad N	46,1
VSD erforderlich	nein
Herstellungsjahr	siehe Typenschild
Herstellername / Amtliche Registriernummer / Niederlassungsort des Herstellers	Maico Elektroapparate-Fabrik GmbH / Registergericht Freiburg, HRB 601233 / Villingen-Schwenningen
Art.-Nr.	0094.0062
$P_{BEP}$ / Fördervolumen $\eta_{BEP}$ / $P_{fs, BEP}$	0,615 kW / 6.310 m <sup>3</sup> /h / 135 Pa
$\eta_{BEP}$	1.410 1/min
spezifisches Verhältnis	$\approx 1$
Informationen zur Zerlegung und Entsorgung	siehe Montageanleitung
Informationen zu Einbau, Betrieb und Instandhaltung	siehe Montageanleitung
Verwendete Gegenstände bei der Effizienz-Messung, die nicht durch die Messkategorie beschrieben sind	-
Schallleistungspegel $L_{WA7}$	82 dB(A)

## Schallleistungspegel im Oktavspektrum

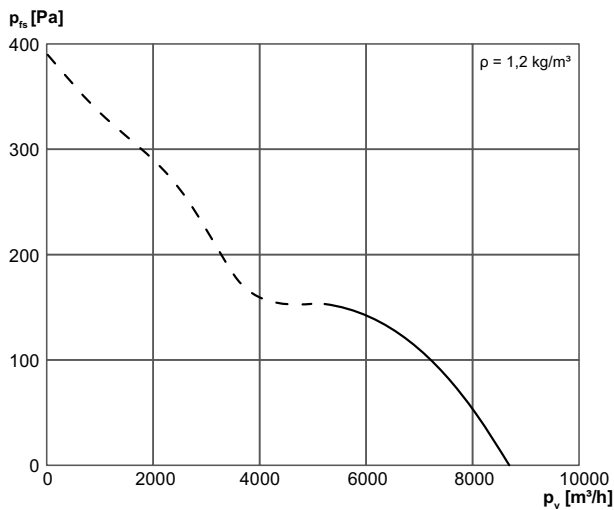
	63 Hz	125 Hz	250 Hz	500 Hz	1 kHz	2 kHz	4 kHz	8 kHz	Gesamt
$L_{WA7, S1}$ (dB(A))	-	-	-	-	-	-	-	-	53
$L_{WA7, S2}$ (dB(A))	-	-	-	-	-	-	-	-	64
$L_{WA7, S3}$ (dB(A))	-	-	-	-	-	-	-	-	72
$L_{WA7, S4}$ (dB(A))	-	-	-	-	-	-	-	-	78
$L_{WA7, S5}$ (dB(A))	40	52	69	72	76	77	73	64	81

# DZS 50/4 B

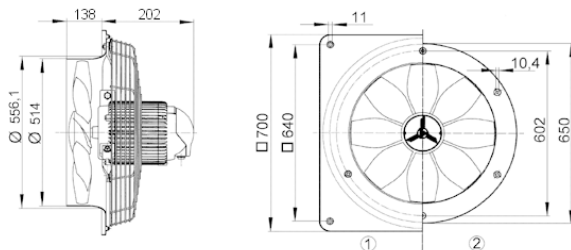
	63 Hz	125 Hz	250 Hz	500 Hz	1 kHz	2 kHz	4 kHz	8 kHz	Gesamt
L <sub>WA8, S1</sub> (dB(A))	-	-	-	-	-	-	-	-	59
L <sub>WA8, S2</sub> (dB(A))	-	-	-	-	-	-	-	-	76
L <sub>WA8, S3</sub> (dB(A))	-	-	-	-	-	-	-	-	78
L <sub>WA8, S4</sub> (dB(A))	-	-	-	-	-	-	-	-	81
L <sub>WA8, S5</sub> (dB(A))	60	67	72	74	79	79	80	77	86

L<sub>WA7</sub> = Gehäuse- und Freiansaug-Schalleistungspegel in dB  
 L<sub>WA8</sub> = Gehäuse- und Freiausblas-Schalleistungspegel in dB

## Kennlinie



## Maßzeichnung [mm]



- ① Stahlwandplatte = Ausführung EZQ/DZQ
  - ② Stahlwandring = Ausführung EZS/DZS
- Die Förderrichtung ist gekennzeichnet.  
 Standard Abluftbetrieb, Förderrichtung über Motor saugend.

DZS 50/4 B

